



ENFORCER®

Productos Seguridad

2012

Catálogo condensado



Inalámbrico • Acceso • CCTV y accesorios • DVRs • Sensores • Seguridad • Audio/Video • Seguridad de vehículos

Para todas sus necesidades de seguridad

Varifocales resistentes al vandalismo

Serie Elite

EV-2866-NKGQ 2.8-12 mm

- ▶ 33 LEDs IR.
- ▶ Reducción digital de ruido (DNR).
- ▶ 600 líneas de TV.
- ▶ Sony 1/3" Súper HAD II CCD.
- ▶ Filtro de corte IR.
- ▶ OSD (presentación en pantalla) con control de palanca interno.
- ▶ Puerto del monitor de servicio para una instalación más práctica.
- ▶ Obturador digital lento 256X avanzado.
- ▶ 360 , 3 ejes de rotación.
- ▶ Voltaje dual: 12V C.C. ó 24V C.A.
- ▶ Carcasa 2 en 1, montaje al ras o sobre la superficie.



EV-2876-UKGQ 2.8-12 mm

- ▶ 33 LEDs IR. 690 líneas de TV.
- ▶ WDR (amplio rango dinámico).
- ▶ NTSC o PAL.
- ▶ OSD (presentación en pantalla) con control de palanca interno.
- ▶ 360 3 ejes de rotación.
- ▶ Voltaje dual: 12V C.C. ó 24V C.A.
- ▶ Carcasa 2 en 1, montaje al ras o sobre la superficie.



DNR/WDR/IR Cámara resistente al vandalismo

Serie Elite

EV-2806-NMMQ

2.8-12 mm

- ▶ 33 LEDs IR.
- ▶ Sony 1/3" Súper HAD II CCD.
- ▶ 600 líneas de TV.
- ▶ Voltaje dual: 12V C.C. ó 24V C.A.
- ▶ Reducción digital de ruido (DNR).
- ▶ OSD (presentación en pantalla).
- ▶ 3 ejes de suspensión universal de 360
- ▶ Amplio rango dinámico digital para condiciones especiales de iluminación. (DWDR)
- ▶ Soportes disponibles para montaje en pared.
- ▶ Base color gris, incluye cubiertas intercambiables color negro y blanco.



Cámaras blindadas tipo torre - montaje bala

EV-2646-NKGQ

2.8-12 mm

- ▶ 42 LEDs IR.
- ▶ Sony 1/3" Súper HAD II CCD.
- ▶ 600 líneas de TV.
- ▶ DNR (reducción digital de ruido) para obtener imagen clara con baja iluminación.
- ▶ Obturador digital lento 32X avanzado.
- ▶ Soportes disponibles para montaje en pared.



Cámaras domo con montaje bala (480TVL)

EV-122C-DVB3Q

3.6 mm, Gris, 24 LEDs

EV-122C-DVH3Q

3.6 mm, Blanco, 24 LEDs

EV-122C-DVAVQ

4-9 mm, Gris, 36 LEDs

EV-122C-DVHVQ

4-9 mm, Blanco, 36 LEDs

- ▶ CCD Sony Super HAD II de 1/3".
- ▶ Rotación de 360° en 3 ejes.
- ▶ Diseño para servicio pesado resistente al vandalismo.
- ▶ Cables ocultos en el soporte para evitar vandalismo.
- ▶ Construcción reforzada.
- ▶ Soportes disponibles para montaje.*



Cámaras domo con montaje bala (600TVL)

EV-2706-N3GQ

3.6 mm, Gris, 24 LEDs

EV-2706-N3WQ

3.6 mm, Blanco, 24 LEDs

EV-2706-NFGQ

4-9 mm, Gris, 36 LEDs

EV-2706-NFWQ

4-9 mm, Blanco, 36 LEDs

- ▶ CCD Sony Super HAD II de 1/3".
- ▶ Rotación de 360° en 3 ejes.
- ▶ Diseño para servicio pesado resistente al vandalismo.
- ▶ Cables ocultos en el soporte para evitar vandalismo.
- ▶ Construcción reforzada.
- ▶ Soportes disponibles para montaje.*



Cámaras domo IR de gran tamaño

EV-2186-NKEQ

2.8-11 mm, 420 líneas de TV

EV-2786-NKEQ

2.8-11 mm, 600 líneas de TV

- ▶ CCD Sony Super HAD II de 1/3".
- ▶ Diseño para servicio pesado, resistente al vandalismo.
- ▶ Voltaje: 12V C.C.
- ▶ Bajo consumo de corriente (280mA).
- ▶ Tamaño: 5 1/2"x4 1/2" (140x115 mm).
- ▶ 18 LEDs IR.
- ▶ Soportes disponibles para montaje en pared.



Cámaras domo IR de tamaño mediano

EV-2166-N3WQ

3.6 mm, 420 líneas de TV, 18 LEDs

EV-2766-N3WQ

3.6 mm, 540 líneas de TV, 18 LEDs

EV-2166-NVWQ

4-9 mm, 420 líneas de TV, 21 LEDs

EV-2766-NVWQ

4-9 mm, 540 líneas de TV, 21 LEDs

- ▶ CCD Sony Súper HAD II de 1/3".
- ▶ Diseño para servicio pesado, resistente al vandalismo.
- ▶ Apta para intemperie (IP65).
- ▶ Bajo consumo de corriente: 200mA@12V C.C.
- ▶ Tamaño: 4 1/4"x3 1/2" (108x85 mm).
- ▶ Soportes disponibles para montaje en pared.

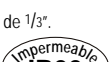


Cámara miniatura resistente al vandalismo

EV-2125-N2WQ

2.9 mm

- ▶ CCD Sony Súper HAD II de 1/3".
- ▶ 480 líneas de TV.
- ▶ Tamaño pequeño: diámetro de 3" (76 mm).
- ▶ Bajo consumo de corriente: 60mA@12V C.C.



Cámaras domo con montaje bala y WDR

EV-2886-N3GQ

3.6mm, 42 IR, Gris

EV-2886-NSGQ

3.5-8mm, 42 IR, Gris

- ▶ Amplio rango dinámico (WDR).
- ▶ 700 líneas de TV.
- ▶ Sony 1/3" CCD.
- ▶ 360 3 ejes de rotación.
- ▶ OSD (presentación en pantalla).
- ▶ Diseño para servicio pesado, resistente al vandalismo.
- ▶ Cables ocultos en el soporte para evitar vandalismo.
- ▶ Soportes disponibles para montaje.*



Domos con IR para uso interior

EV-2221-N3BQ

3.6 mm, 420TVL

EV-2801-N3BQ

3.6 mm, 540TVL

EV-2221-NKBQ

2.8-11 mm, 420TVL

EV-2801-NKBQ

2.8-11 mm, 540TVL

- ▶ CCD Sony Super HAD de 1/3".
- ▶ 18 LEDs R, hasta 50 pies (15 m).
- ▶ Diseño resistente para manipulación.



Cámara con montaje bala con IR uso interior

EV-122C-DXB3Q

3.6 mm

- ▶ CCD Sony Súper HAD II de 1/3".
- ▶ 420 líneas de TV.
- ▶ 24 LEDs R, hasta 50pies (15 m) range.



Cámara tipo domo para uso interior

EV-2240-N3B

3.6 mm

- ▶ Excelente rango dinámico durante el día.
- ▶ 480 líneas de TV.



Soporte de montaje

Modelo	Pared	Techo	Caja del conducto
EV-122C-DVB3Q EV-2706-N3GQ	EV-DWSGQ	EV-DCSGQ	EV-DSSGQ
EV-122C-DVH3Q EV-2706-N3WQ	EV-DWSWQ	EV-DCSWQ	EV-DSSWQ
EV-122C-DVAVQ EV-2706-NFGQ	EV-DWLQ	EV-DCLQ	EV-DSLQ
EV-122C-DVHVQ EV-2706-NFWQ	EV-DWLWQ	EV-DCLWQ	EV-DSLWQ
EV-2806-NMMQ EV-2646-NKGQ	EV-2806WM	N/A	N/A
EV-2186-NKEQ EV-2786-NKEQ	EV-2086WM	N/A	N/A
EV-2166-N3WQ EV-2766-N3WQ EV-2166-NVWQ EV-2766-NVWQ	EV-2066WM	N/A	N/A

* Soportes disponibles de montaje para pared ó techo, así como los cajas de conductos.

Nota: Los números de modelo que terminan con una "Q" o los productos que tienen una calcomanía redonda verde con una "Q" son productos que cumplen con la directiva RoHS.

Cámaras tipo bala DNR/DWDR/IR

Serie Elite

EV-1726-NKGQ

2.8-12 mm, 56 LEDs IR

EV-1726-NWQ

6-50 mm, 56 LEDs IR

Elite 3x
NVD

- ▶ CCD Sony Súper HAD II de 1/3".
- ▶ Chip DSP de tercera generación.
- ▶ 600 líneas de TV.
- ▶ Voltaje dual: 12V C.C./24V C.A.
- ▶ Obturador digital lento 256X avanzado.
- ▶ OSD (presentación en pantalla) para facilitar la programación.
- ▶ DNR (reducción digital de ruido) para obtener imagen clara con baja iluminación.
- ▶ DWDR (amplio rango dinámico) para lograr imágenes claras en condiciones de fuerte iluminación posterior.
- ▶ Programable, 8 zonas de configuración privada.
- ▶ Cable oculto en el soporte ofrece seguridad adicional.
- ▶ LEDs IR permiten imágenes claras en total oscuridad.

Cámaras pequeñas DNR/DWDR/IR

Serie Elite

EV-1626-NKGQ 2.8-12 mm, 14 LEDs IR

EV-1626-NWQ 6-50 mm, 14 LEDs IR

Elite 3x
NVD

- ▶ CCD Sony Súper HAD II de 1/3".
- ▶ 600 líneas de TV.
- ▶ Operación de 12V C.C./24V C.A.
- ▶ Obturador digital lento 256X avanzado.
- ▶ De reducción digital de ruido (DNR) y filtro.
- ▶ OSD con DWDR digital (amplio rango dinámico) permite programar la cámara para condiciones específicas de iluminación.
- ▶ DNR (reducción digital de ruido) para obtener imagen clara con baja iluminación.
- ▶ Cable oculto en el soporte ofrece seguridad adicional.
- ▶ Bajo consumo de corriente (310mA con los LEDs IR encendidos).
- ▶ 14 LEDs IR permiten imágenes claras en total oscuridad.
- ▶ Disponible para montarse en una placa de cubierta de portalámpara estándar industrial.

Cámaras IR día/noche de 36 LEDs

EV-1146-N6SQ Lentes de 6 mm, 480 líneas de TV

EV-1646-N6SQ Lentes de 6 mm, 600 líneas de TV

- ▶ CCD Sony Súper HAD II de 1/3".
- ▶ Operación de 12V C.C.
- ▶ 36 LEDs IR, rango de 100 pies (30 metros).
- ▶ Cable oculto en el soporte ofrece seguridad adicional.



Cámaras IR día/noche de 84 LEDs

EV-1826-NKGQ 2.8-11mm, 600TVL, NTSC

EV-1826-PKGQ 2.8-11mm, 600TVL, PAL



- ▶ CCD Sony Súper HAD II de 1/3".
- ▶ Operación de 12V C.C.
- ▶ Diseño para servicio pesado resistente al vandalismo.
- ▶ Cable oculto en el soporte ofrece seguridad adicional.
- ▶ OSD funciones programables con control (EV-18C - vendido separado).

Soportes disponibles para montaje:

EV-11LR

Caja de distribución redonda grande

EV-11LS

Placa simple para montaje



Cámaras IR día/noche de 42 LEDs

EV-1196-N6GQ 6mm, 480TVL, NTSC

EV-1196-P6GQ 6mm, 480TVL, PAL

EV-1816-N6GQ 6mm, 600TVL, NTSC

EV-1816-P6GQ 6mm, 600TVL, PAL

EV-1196-NKGQ 2.8-11mm, 480TVL NTSC

EV-1196-PKGQ 2.8-11mm, 480TVL PAL

EV-1816-NKGQ 2.8-11mm, 600TVL, NTSC

EV-1816-PKGQ 2.8-11mm, 600TVL, PAL



- ▶ CCD Sony Súper HAD II de 1/3".
- ▶ Operación de 12V C.C.
- ▶ Diseño para servicio pesado resistente al vandalismo.
- ▶ Cable oculto en el soporte ofrece seguridad adicional.
- ▶ OSD funciones programables con control (EV-18C - vendido separado).
- ▶ Disponible para montarse en una placa de cubierta de portalámpara estándar industrial.

Controlador OSD

EV-18C

- ▶ OSD Controlador para el serie siguiente:
 - EV-1826 - EV-1196
 - EV-1816 - EV-1186
 - EV-1806 - EV-2886
- ▶ Entrada: 1x BNC, Salida: 1x BNC.



Cámaras IR día/noche de 30 LEDs

EV-1186-N3GQ 3.6mm, 480TVL, NTSC

EV-1186-P3GQ 3.6mm, 480TVL, PAL

EV-1806-N3GQ 3.6mm, 600TVL, NTSC

EV-1806-P3GQ 3.6mm, 600TVL, PAL



- ▶ CCD Sony Súper HAD II de 1/3".
- ▶ Operación de 12V C.C.
- ▶ Diseño para servicio pesado resistente al vandalismo.
- ▶ Cable oculto en el soporte ofrece seguridad adicional.
- ▶ OSD funciones programables con control (EV-18C - vendido separado).
- ▶ Disponible para montarse en una placa de cubierta de portalámpara estándar industrial.

Cámaras IR día/noche (24-LED)

EV-1026-N2SQ 2.9mm, 480TVL

EV-1606-N2SQ 2.9mm, 600TVL

EV-1026-N3SQ 3.6mm, 480TVL

EV-1606-N3SQ 3.6mm, 600TVL

EV-1026-N6SQ 6mm, 480TVL

EV-1606-N6SQ 6mm, 600TVL



- ▶ CCD Sony Súper HAD II de 1/3".
- ▶ Diseño de vidrio divisible elimina la reflexión R.
- ▶ Bajo consumo de corriente.
- ▶ Operación de 12V C.C.
- ▶ Construcción reforzada.
- ▶ Rango hasta 50 pies (15 metros) con 24 R LEDs. (EV-1026-N2SQ y EV-1606-N2SQ con 12 IR LEDs.)

Cámara tipo bala con amplio ángulo

EV-1665-N2BQ 2.2 mm



- ▶ 600 líneas de TV.
- ▶ Operación de 12 VC.C.
- ▶ CCD Sony Súper HAD II de 1/3".
- ▶ Lentes de 2.2 mm (ángulo de visión de 170°).

Cámara tipo bala

EV-1125-N3B 3.6 mm



- ▶ 480 líneas de TV.
- ▶ CCD Sony Súper HAD II de 1/3".
- ▶ Operación de 12 VC.C.
- ▶ Bajo consumo de corriente: 150 mA.

Cámara discreta montada en placa de pared**EV-5105-N1SQ 1.5mm**

- Instalación discreta en diferentes localizaciones: puertas, paredes, defensas de coche, puertas, entradas, maquinaria y mucho, mucho más.
- Resistente a la intemperie y al impacto.
- Diseño de bajo perfil.
- Lentes de 1.5 mm con un ángulo de visualización amplio de 170°.
- Incluye dos placas de montaje de acero inoxidable (salida simple y angosta) o puede utilizarse sin placas de montaje.
- Múltiples formas de instalación
- Ángulo de montaje ajustable (de tal manera que la placa de montaje puede montarse en alto con la cámara apuntando hacia abajo).
- Imagen reversible.
- CCD a color Sony de 1/4".
- 550 líneas de TV.
- Operación de 12V C.C.
- Tres años de garantía.



Nuevo

**Cámara PIR****EV-5120-N3WQ 3.7mm**

- Se encuentra dentro de una carcasa del sensor PIR discreta y sin funcionalidad.
- Lentes de pequeña abertura de 3.7 mm (ángulo de visión de 78°).
- CCD Sony Súper HAD II de 1/3".
- 480 líneas de TV.
- Operación de 12V C.C.
- Consumo de 200mA

Nuevo

**EV-5620-N3WQ 3.7mm**

- Igual que el EV-5120-N3WQ, pero con 600 líneas de TV.

Cámara discreta para montar en techo**EV-6120-N3WQ 480 líneas de TV**

- Se encuentra dentro de una carcasa discreta.
- CCD Sony Súper HAD II de 1/3".
- 3.7 mm.
- Operación de 12V C.C.
- Consumo de corriente bajo: 86mA.

A venir!

**EV-6620-N3WQ 600 líneas de TV**

- Igual que EV-6120-N3WQ, pero con 600 líneas de TV.

A venir!

**Cámara bala tipo "UFO" - para montaje al ras****EV-122C-FVB3Q 480 líneas de TV****EV-6640-N3WQ 600 líneas de TV**

- Lentes de pequeña abertura (pinhole) de 3.7 mm.
- CCD Sony Súper HAD II de 1/3".
- Sin tornillos expuestos, resistente al vandalismo.
- Tamaño pequeño: 3"x1 1/16" (77x49 mm).
- Diseño de bajo perfil, se extiende hacia fuera solamente 1".

Nuevo

**Cámara PTZ de gran tamaño****EV-7606-NZWQ 3-94.5mm, 560TVL**

- CCD a color Sony de 1/4".
- Lentes varifocales de 3.5-94.5 mm.
- Hasta un zoom de 432x (Hasta un zoom óptico de 27x y un zoom digital de 16X).
- Múltiples modos de enfoque.
- Hasta 360° por segundo de movimiento de alta velocidad del recorrido hasta enfocar/inclinación.
- Programación de visualización en pantalla (OSD): el OSD muestra el estado y las configuraciones de la cámara además de las vistas configuradas previamente del objetivo.
- Control estándar de PTZ: trabaja con controladores compatibles con Pelco-D o Pelco-P vía un cable RS-485.
- DDS avanzado de 128x (obturador lento digital).
- 8 zonas de privacidad.
- Capacidades flexibles de programación: Hasta 128 vistas del objetivo configuradas previamente, cada una con sus propias características como balance del blanco y exposición automática.
- Velocidad de inclinación manual: 120°/segundo.
- Velocidad del recorrido para enfocar manual: 300°/segundo.
- 4 alarmas de entrada, 2 alarmas de salida.
- Contraseña protegida.
- Operación de 24V C.A.
- Calentador y ventilador integrados.
- 48W@24VCA (con calentador y ventilador encendidos).

A venir!

**Cámara mini ángulo-ancho tipo domo****EV-2845-N2EQ 2.3mm**

- Tamaño ultra pequeño.
- 600 líneas de TV.
- DSS y DNR integrados para brindar un desempeño superior durante la noche.
- La carcasa puede montarse sobre la superficie o al ras.
- Operación de 12V C.C.



Nuevo

Cámara de vigilancia tipo espejo**EV-6600-N2BQ 12" Espejo****EV-6610-N2BQ 16" Espejo**

- Cámara montada detrás de un espejo de observación unidireccional, combinando dos formas de protección visual.
- CCD Sony Súper HAD de 1/3".
- 600 líneas de TV.
- Lentes de 2.9 mm.
- Operación de 12V C.C.

A venir!

**Cámaras para montaje en rincón****EV-4605-N3SQ 3mm****EV-4606-N3SBQ 3mm, 30 LEDs**

- CCD Sony Súper HAD II de 1/3".
- 600 líneas de TV.
- Operación de 12V C.C.
- El modelo EV-4606-N3SBQ es similar al EV-4605-N3SQ, pero incluye 30 LEDs IR.

Nuevo

**Cámara mini PTZ****EV-7105-NPEQ 3.8-38mm, 520TVL Color**

- CCD a color Sony de 1/4".
- 520 TVL color, 570 B/N.
- Apta para uso exterior, incluye soporte para montaje en la pared.
- 10x Zoom óptico y 10x zoom digital.
- Hasta 100x zoom.
- Múltiples modos de enfoque.
- Movimiento panorámico/inclinación hasta 360°/seg.
- Programación de visualización en pantalla (OSD): el OSD muestra el estado y las configuraciones de la cámara además de las vistas configuradas previamente del objetivo.
- Control estándar de PTZ: trabaja con controladores compatibles con Pelco-D o Pelco-P vía un cable RS-485.
- DDS avanzado de 128x (obturador lento digital).
- Máximo de 127 posiciones preestablecidas de visión, cada uno con sus características como equilibrio blanco y exposición automática.
- Operación de 24VAC.
- Para uso interior o exterior.
- Calentadora y ventilador integrados.
- 20W@24V C.A. (con calentador y ventilador encendidos).



Nuevo

Soportes opcionales para montaje

Modelo	EV-7105-NPEQ	EV-7606-NZWQ
Montaje en techo	EV-7100CEILM	EV-7606CM
Montaje en poste	EV-7100POLEM	EV-7606PM
Montaje al ras	EV-7100FLUSM	N/A
Montaje en esquina	EV-7100CORNM	EV-7606KM

Controlador PTZ**EV-PTZ01Q**

- Soporta protocolos para la mayoría de las cámaras PTZ.
- Pueden configurarse protocolos diferentes para diversas direcciones de cámara.
- Protección de la contraseña.
- Operación de 12V C.C.

A venir!



Cámara IP tipo bala

EV-86Z6-HVWQ 3-9mm

- ▶ Soporta H.264 y M.JPEG.
- ▶ Alta resolución: 1080p, SXGA, 720p, XGA, SVGA, D1, VGA, CIF.
- ▶ Soporta alimentación sobre Ethernet.
- ▶ Interfase de Ethernet de 10/100Mbps (RJ-45).
- ▶ Soporta Internet Explorer, Firefox, Safari y Chrome.
- ▶ Voltaje dual: 12V C.C. / 24V C.A.



Cámara IP de domo de bajo perfil

EV-8605-H4WQ 4mm

- ▶ Soporta H.264 y M.JPEG.
- ▶ Alta resolución: 1080p, SXGA, 720p, XGA, SVGA, D1, VGA, C.F.
- ▶ Soporta alimentación sobre Ethernet.
- ▶ Apta para intemperie (IP66).
- ▶ Interfase de Ethernet de 10/100Mbps (RJ-45).
- ▶ Soporta Internet Explorer, Firefox, Safari y Chrome.
- ▶ Voltaje dual: 12V C.C. / 24V C.A.



Cámara IP tipo domo

EV-8601-HVWQ 3-9mm

- ▶ Soporta H.264 y M.JPEG.
- ▶ Alta resolución: 1080p, SXGA, 720p, XGA, SVGA, D1, VGA, CIF.
- ▶ Soporta alimentación sobre Ethernet.
- ▶ Interfase de Ethernet de 10/100Mbps (RJ-45).
- ▶ Soporta Internet Explorer, Firefox, Safari y Chrome.
- ▶ Voltaje dual: 12V C.C. / 24V C.A.



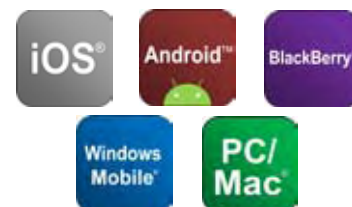
Cámara IP panorámica de 360°

EV-8605-HZWQ

- ▶ Captura una imagen de 360°, la cual puede controlarse y realizarse un recorrido hasta enfocar utilizando un NVR.
- ▶ Alta resolución: 1080p, SXGA, 720p, XGA, SVGA, D1, VGA, CIF.
- ▶ Soporta alimentación sobre Ethernet.
- ▶ Interfase de Ethernet de 10/100Mbps (RJ-45).
- ▶ Soporta Internet Explorer, Firefox, Safari y Chrome.
- ▶ Voltaje dual: 12V C.C. / 24V C.A.

ENFORCER
DVRs y NVRs

Todos los DVRs y los NVRs de ENFORCER tienen la capacidad de monitorear video de forma remota con computadoras, tablets y teléfonos inteligentes.



Todos los DVRs y NVRs de ENFORCER están disponibles con un HDD instalado previamente. Le agradeceremos especifique el tamaño del HDD cuando realice su pedido al quitar cualquier "Q" al final del número de modelo y añadir uno de los siguientes sufijos:

Espacio (de memoria)	500GB	1.0TB	2.0TB
Sufijo	-500Q	-1.0TQ	-2.0TQ

Por ejemplo, el número de modelo para un DR-104Q con un HDD de 500GB es DR-104-500Q.

Serie DE-1 DVRs de red H.264

DE-104Q — 4-canales
DE-108Q — 8-canales
DE-116Q — 16-canales



- ▶ Grabación en alta resolución, hasta 1440x900 resolución.
- ▶ 2 salidas: 1 BNC y 1 VGA.
- ▶ Salida de alarma por cada canal.
- ▶ Soporte de doble flujo.
- ▶ Hasta 396 zonas de detectar movimiento y 4 zonas de privacidad.
- ▶ Controlador SATA para almacenaje HDD expandible hasta 2TB.

- ▶ Puerto USB para soporte de mouse, teclado y memoria flash.
- ▶ Control remoto R y mouse incluido.
- ▶ 2 canales de entrada automáticos y 1 canal de salida de audio.
- ▶ Soporta tomas de pantalla JPEG.
- ▶ Panel frontal de LCD muestra el estado.
- ▶ Disponible sin HDD, o con 500GB, 1TB, o 2TB.

Serie DR-1 DVRs de red H.264

DR-104Q — 4 canales, 120PPS
DR-108Q — 8 canales, 240PPS
DR-116Q — 16 canales, 480PPS



- ▶ Grabación en alta resolución: D1 (hasta 720x480).
- ▶ Salida VGA (hasta una resolución de 1280x1024).
- ▶ Salida HDMI (hasta 1920x1080p).
- ▶ Software CMS gratuito incluido.
- ▶ Servidor DDNS gratuito.
- ▶ Soporte de doble flujo.
- ▶ Controlador SATA gemelo para almacenaje HDD expandible hasta 4TB.
- ▶ Copia EZ: exportación de video con un solo botón (.DRV o .AVI).
- ▶ Permite una visualización en vivo o una reproducción simultánea mientras sigue grabando, transfiriendo por red o respaldando datos.

- ▶ Soporta SATA interno o USB DVD/RW externo para un fácil respaldo y exportación de video.
- ▶ Grabación programable prioritaria por canal para calendario, alarma, movimiento o continuo.
- ▶ Canal de audio dedicado para cada canal de video.
- ▶ Dos puertos USB 2.0 para respaldo de archivos grabados o exportación rápida de video grabado.
- ▶ Protocolos de control RS-485 para la mayoría de las cámaras PTZ.
- ▶ Soporta un hardware de red 10/100 Mbps.
- ▶ Control remoto R y incluido.
- ▶ Tres años de garantía.
- ▶ Disponible sin HDD, o con 500GB, 1TB, o 2TB.

Serie DN-2 Grabación de video en red (NVRs)

DN-208Q — 8 canales
DN-216Q — 16 canales



- ▶ Para monitoreo y grabación de cámaras IP.
- ▶ Soporta alimentación sobre Ethernet (PE).
- ▶ Circuito cerrado LAN.
- ▶ Grabación y salida de HD completo de 1080p.
- ▶ 8 puertos SATA integrados para HDD, HDDRW y puertos e-SATA.
- ▶ Interfase gráfica de usuario HD completa (GUI).
- ▶ Recuperación automática de cámara.

- ▶ Puerto USB para soporte de mouse, teclado y memoria flash.
- ▶ Control remoto R incluido.
- ▶ Soporta grabación de audio.
- ▶ Soporte de doble flujo.
- ▶ Exporta a AVI.
- ▶ Conector y reproductor universal (UPnP) para una fácil instalación en una red existente.
- ▶ Disponible sin HDD, o con 500GB, 1TB, o 2TB.

Todas las marcas están registradas a sus respectivos propietarios.

Fuentes de alimentación de 12V C.C.

EVP-1SD2P4UL

4 Salidas, 2A constantes, fusibles PTC.



EVP-1SD4P9UL

9 Salidas, 4A constantes, fusibles PTC.



EVP-1SD6P16UL

16 Salidas, 6A constantes, fusibles PTC.



EVP-1SD2B4ULQ

4 Salidas, 2A constantes, fusibles tipo cuchilla.

EVP-1SD4B9ULQ

9 Salidas, 4A constantes, fusibles tipo cuchilla.

EVP-1SD6BHULQ

16 Salidas, 6A constantes, fusibles tipo cuchilla.



¡Disponibilidad de fusibles tipo cuchilla o PTC!

- ▶ LEDs individuales color rojo indicadores de estado para cada salida.
- ▶ Incluye la carcasa, el cargador y el transformador.
- ▶ Salida ajustable para compensar caídas de voltaje.
- ▶ Fusibles de salida PTC de 1.1A, tipo cuchilla de 1A.
- ▶ Interruptor principal permite activar/desactivar las salidas.
- ▶ Cargador incorporado para la batería de respaldo.
- ▶ También disponemos de tarjetas de distribución de alimentación.

Fuentes de alimentación de 10A C.C.

PS-D1610-BUQ

16 Salidas, 9A constantes, fusibles tipo cuchilla.



PS-D1610-PUQ

16 Salidas, 9A constantes, fusibles tipo PTC.



Alto amperaje

- ▶ LEDs individuales color rojo indicadores de estado para cada salida.
- ▶ Fusibles de 3A@250 V.A.C.
- ▶ Incluye carcasa, cargador y transformador.
- ▶ Salida ajustable para compensar caídas de voltaje.
- ▶ Interruptor principal con protección contra sobretensiones.
- ▶ Máxima corriente de salida continua de 9A.

Adaptadores de enchufe de 12V C.C.

- ▶ Disponible from 0.5-5 Amps.
- ▶ Vea la pág. 18 para detalles.



Fuentes de alimentación de 12V C.C.

PS-U0406-PULQ

4 Salidas, 6A constantes, fusibles PTC



PS-U0906-PULQ

9 Salidas, 6A constantes, fusibles PTC



PS-U1806-PULQ

18 Salidas, 6A constantes, fusibles PTC



PS-U1812-PULQ

18 Salidas, 12A constantes, fusibles PTC



- ▶ Entrada universal de 100-240 V C.A.
- ▶ Salida de 12.6-13.5 VCC.
- ▶ Nuevo diseño de peso ligero y económico.
- ▶ Tipo conmutador de alta eficiencia.
- ▶ Componente alternado de voltaje unidireccional súper bajo para una calidad mejorada de la imagen.
- ▶ Salida ajustable para compensar la caída de voltaje.
- ▶ Salidas protegidas con fusibles PTC de 2.5 Amp.
- ▶ Protección integrada contra corto circuitos y sobrecalentamiento.
- ▶ LEDs de estado de canal individual.
- ▶ Carcasa de acero de uso rudo con cubierta removible.
- ▶ Dimensiones: 10"x7 3/4"x3 1/2" (254x196x89 mm).

Fuentes de alimentación de 12V C.C.

PH-D1612-PULQ

16 salidas, 12A continuo, fusible PTC



PH-D3212-PULQ

32 salidas, 12A continuo, fusible PTC



Montaje para bastidor

- ▶ Entrada universal de 100-240 V C.A.
- ▶ 12.6-13.5 V.C.C. salida.
- ▶ Tipo conmutador de alta eficiencia.
- ▶ Salida ajustable para compensar la caída de voltaje.
- ▶ Salidas protegidas con fusibles PTC de 2.5 Amp.
- ▶ Protección integrada contra corto circuitos y sobrecalentamiento.
- ▶ LED bicolor indicador de estado para cada salida (azul - normal, rojo - falla, apagado - no utilizada).
- ▶ Dimensiones (excluyendo soportes): 1 3/4"x17 1/2"x11 3/8" (44x445x289 mm).
- ▶ Models de 6 Amp disponible.



Fuente de alimentación - 12V C.C./24V C.A.

EVP-124M6P16Q

16 Salidas para alimentación de CCTV, 6A constantes.



- ▶ LEDs de estado individuales.
- ▶ Salidas protegidas individualmente con fusible tipo PTC.
- ▶ 8 Salidas de 12V C.C.
- ▶ 8 Salidas de 24V C.A.
- ▶ Carcasa extra grande.



Fuentes de alimentación de 24V C.A.

EVP-1SA4P4UL

4 Salidas, 4A constantes, fusibles PTC.



EVP-1SA4P9UL

9 Salidas, 4A constantes, fusibles PTC.



EVP-1SA8P16UL

16 Salidas, 8A constantes, fusibles PTC.



- ▶ LEDs individuales color rojo indicadores de estado para cada salida.
- ▶ Interruptor principal con protección contra sobretensiones.
- ▶ Incluye la carcasa y el transformador.
- ▶ Salida ajustable para compensar caídas de voltaje.
- ▶ Fusibles de salida PTC de 1.1A, tipo cuchilla de 1A.
- ▶ Interruptor principal permite activar/desactivar las salidas.
- ▶ También disponemos de tarjetas de distribución de alimentación.

Fuentes de alimentación de 24V C.A.

PH-A1612-GUQ

16 Canales, 12A constantes, fusibles de vidrio.



PH-A1612-PUQ

16 Canales, 12A constantes, fusibles PTC.



Montaje para bastidor

- ▶ Salidas de 24 ó 28 V C.A. seleccionable localmente, o APAGADO.
- ▶ Entrada 110V C.A. (220V C.A. disponible -- póngase en contacto con SECO-LARM).
- ▶ 12A@24 V C.A.
- ▶ Fusibles de salida de 3A por canal.
- ▶ Fusibles de vidrio convenientemente accesibles en el panel frontal (modelo PH-A1612-GUQ).
- ▶ LED bicolor indicador de estado para cada salida (azul - normal, rojo - falla, apagado - no utilizada).
- ▶ Bloques de terminales desmontables para facilitar el cableado.
- ▶ Montaje en bastidor, pared o escritorio (apilable).
- ▶ Protección incorporada contra sobretensiones.
- ▶ Dimensiones (excluyendo soportes): 1 3/4"x17 1/2"x11 3/8" (44x445x289 mm).

Tarjetas de distribución de alimentación

PD-4PSQ

4 Salidas, 1.1A cada una, fusibles PTC, 5 Amp.

PD-9PSQ

9 Salidas, 1.1A cada una, fusibles PTC, 5 Amp.

- ▶ Fusible principal de 5A, 250V C.A.
- ▶ Solamente incluye la tarjeta de circuito impreso.



Elite Video balunes pasivos

EVT-PB1Q

- Conector BNC bañado en oro.
- Bloque de terminales sin tornillos para facilitar la instalación.
- Transmite hasta:
Blanco y negro: 2,000 pies (600 m).
Color: 1,300 pies (400 m).
- Se vende en paquetes de 10.



EB-P501-20Q

- Conector BNC con cable flexible de conexión de 6 pulgadas.
- Conector BNC bañado en oro.
- Terminales con tornillos ofrecen confiabilidad en la instalación.
- Transmite hasta:
Blanco y negro: 2,000 pies (600 m).
Color: 1,300 pies (400 m).
- Se vende en paquetes de 10.



EB-P101-24GQ

- Aislación de bucle de tierra y protección contra sobretensiones incorporada.
- Conector BNC con cable flexible de conexión de 6 pulgadas.
- Conector BNC con baño de oro.
- Bloque de terminales sin tornillos para facilitar la instalación.
- Transmite señales de color hasta 984 pies (300m).



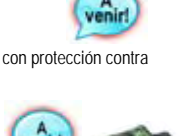
EB-P501-01Q

- Similar al EVT-PB1Q, pero más pequeño. Diseño tamaño miniatura y elegante.
- Se vende en paquetes de diez.



EB-P501-01SQ

- Similar al EB-P501-01Q, pero con protección contra sobretensiones incorporada.



EB-P501-02Q

- Conector BNC bañado en oro.
- Terminales adicionales para transferencia de alimentación o datos.
- Terminales con tornillos ofrecen confiabilidad en la instalación.
- Transmite hasta: Blanco y negro: 2,000 pies (610 m).
Color: 1,300 pies (400 m).



EB-P101-25WQ

- Impermeable por uso exterior.
- Conector BNC con cable flexible de conexión de 6 pulgadas.
- Blanco y negro: 2,000 pies (610 m).
Color: 1,300 pies (400 m).



Balúnes pasivos de video de basico

EB-P101-01Q

- Similar al EVT-PB1Q, pero con conector BNC bañado en plata.
- Se vende en paquetes de 50.



EB-P101-20Q

- Similar al EB-P501-20Q, pero con conector BNC bañado en plata.
- Se vende en paquetes de 50.



Balúnes de video, alimentación y datos

EVT-PB1-318Q

- Transmite una señal de video monocromática a una distancia de hasta 2,000 pies (610 metros) o color a una distancia de hasta 1,300 pies (400 metros).
- Video, alimentación y datos a través de cable Cat5e/6.
- LED multicolor incorporado indica alimentación de C.A. ó C.C. y polaridad.
- Conector hembra RJ-45.



EVT-PB1-L05Q

- Similar al EVT-PB1-318Q, pero convertidor de alimentación incorporado similar al ST-LA105-TPAQ (ver página 18).
- Conector incorporado macho para alimentación de C.C. y cable de datos.
- Bloques terminales desmontables.



EVT-PB1-H05Q

- Similar al EVT-PB1-318Q, pero reforzador de voltaje incorporado con especificaciones similares al modelo ST-HB105-TTQ (pg. 18).
- Conector incorporado macho para alimentación de C.C. y cable de datos.
- Bloques terminales desmontables.



Tarjeta PCI balún concentradora

EVT-PC4-VT2Q

Tarjeta balún para video – 4 puertos.

- Rango: Hasta 2,000 pies (610 metros).



EVT-PC8-VTDQ

Tarjeta balún para video – 8 puertos

- Similar al EVT-PC4-VT2Q, pero con 8 puertos.

Tarjetas de distribución de alimentación también disponibles.



VGA y HDMI extensores

MVE-AH010Q

HDMI sobre Cat5e/6

- Hasta 195 pies (60m).

MVD-V1201-1Q

VGA sobre Cat5e/6

- Alcance de VGA hasta 984 pies (300m) sobre un cable de Cat5e/6.
- Para información, consulte la página 21.



Concentrador de video con 4 puertos

EB-P104-01Q

- Conecta hasta 4 cámaras CCTV a una estación central utilizando cable de par trenzado no apantallado de bajo costo Cat5e/6.
- Transmite de hasta 2,000 pies (610 metros) por B/N y 1,300 pies (400m) de color.
- Salida RJ-45 o bloque de terminales sin tornillos.



Concentrador para montaje en bastidor

EVT-PH16-4T2Q

Balún pasivo concentrador de 16 puertos.



- Permite la conexión de hasta 16 cámaras CCTV utilizando cable de par trenzado no apantallado Cat5e/6 de bajo costo.
- Opera con todos los balunes SECO-LARM.
- Caja compacta, altura solamente de 1U (1 3/4", 44 mm).
- Montaje en bastidor estándar de 19 pulgadas, o apilable en estante o mesa.
- Protección incorporada contra transitorios de sobretensión y tecnología de interferencia para cables de par trenzado no apantallado ya existentes.
- Conectores BNC bañados en oro.
- Transmite hasta una distancia de: 2,000 pies (610 m) en B/N, 1,300 pies (400 m) a color.

Balúnes de video activos

EVT-AB1

Juego de balunes de video activos.

Patente pendiente

EVT-TB1-42T

Balún transmisor de video activo.



EVT-RB1-4T2

Balún receptor de video activo.



- Hasta 1.5 millas (2.4 kms) con transmisor activo. Protección de video, datos y contra sobretensiones. Enclavable.
- Incluye un adaptador de alimentación de 12V C.C. a 0.5 Amp.

Concentrador para montaje en bastidor

EVT-AH16-VT2Q

Balún activo concentrador de 16 puertos.



- Montaje en bastidor o apilable.
- Caja compacta, altura solamente de 1U (1 3/4", 44 mm).
- Entradas de video: 16 (bloque de terminales).
- Salidas de video: 32 (conector BNC).
- Alimentación de entrada: 12-24V C.A./C.C.
- Incluye un adaptador de alimentación de 12V C.C. a 1.5 Amp.
- Consumo de alimentación: 500mA.
- Protección incorporada para transitorios de video y datos.
- Transmite hasta: 3,940ft (1.2km) c/ balún pasivo, 5,000ft (1.5km) c/ TX activo.

Convertidor BNC a VGA

VC-1BAQ

- ▶ Ahora con montaje VESA.
- ▶ Convierte prácticamente cualquier monitor LCD a un monitor de seguridad.
- ▶ Configuración automática de la entrada de video.
- ▶ Presentación de funciones en pantalla (OSD): color, contraste, y brillo.
- ▶ Apto para montaje en el escritorio o la pared.
- ▶ Incluye adaptador de alimentación de 5 V C.C.
- ▶ Salida: NTSC: 640 x 480, PAL: 768 x 576.



Ahora con montaje VESA

VC-3BAQ

Similar al modelo VC-1BAQ, pero con las siguientes características:

- ▶ Alta resolución, hasta 1280x1024 NTSC.
- ▶ Salida BNC pasante.
- ▶ Guarda las configuraciones en caso de pérdida de alimentación.
- ▶ Tamaño mas pequeño.

Convertidor VGA a BNC

VC-2VAQ

Convierte una señal VGA a video compuesto para visualizarse en cualquier monitor o TV con una entrada compuesta.

- ▶ Resolución de entrada VGA: Hasta 1024x768 (DB15).
- ▶ Salida: video compuesto (conector BNC), más un VGA pasante (DB15).



Amplificadores de video

VA-2101B-WQ 1 entrada, 1 salida.

VA-2404B-WQ 4 entradas, 4 salidas.



- ▶ Amplificador de video compensa por pérdidas de video.
- ▶ Ajuste de brillo y nitidez para cada canal.
- ▶ Compatible con NTSC o PAL.
- ▶ Transmite a una distancia de hasta 3,280 pies (1,000 metros).
- ▶ Incluye adaptador de alimentación de 12V C.C.
- ▶ Bucle de alimentación para alimentar dispositivos adyacentes.

Distribuidores de video

VA-1102B-WQ 1 Entrada, 2 Salidas.

VA-1104B-WQ 1 Entrada, 4 Salidas.

- ▶ Distribuye una entrada de video a múltiples salidas de video.
- ▶ Compatible con señales a color o blanco y negro.
- ▶ Transmite a una distancia de hasta 984 pies (300 metros).
- ▶ Compatible con NTSC o PAL.
- ▶ Conecta a una cámara de video, multiplexor, VCR, DVR, etc.
- ▶ Alimentación: 12V C.C. ó 24V C.A.
- ▶ Incluye adaptador de alimentación de 12V C.C.
- ▶ Salida para bucle de alimentación (únicamente el modelo VA-1102-WQ).
- ▶ Conectores BNC bañados en oro.



Conectores pigtail de C.C.

EVA-F5521-3Q

- ▶ Conector de cable flexible de C.C. macho, 3 pies.



EVA-M5521-3Q

- ▶ Conector de cable flexible de C.C. hembra, 3 pies.



Accesorios para CCTV

CA-161T

- ▶ Conector macho de C.C. a bloque de terminales.



CA-151R

- ▶ Conector hembra de C.C. a bloque de terminales.



EVA-CB0R1Q

- ▶ Conector BNC a RCA.
- ▶ Conectores con baño de oro.



EVA-WB0B1-08Q

- ▶ Conector BNC macho a BNC hembra con cable de 6 pulgadas (15 cm).
- ▶ Conector BNC con baño de oro.



CA-171T-02Q

- ▶ Conector macho RJ-45 a bloque de terminales con cable de 2 pulgadas (5 cm).



CA-1616Q

- ▶ Adaptador de C.C., conector macho a conector macho.



CA-1515Q

- ▶ Adaptador de C.C., conector hembra a conector hembra.



CA-1526-1FQ

- ▶ Conector macho de C.C. a dos conectores hembra de C.C., con cables de 1 pie.



X-714-046-18B

- ▶ Retén para cable enganche y enlace.



Conectores de alimentación iluminados

CA-1610-3FLQ*

- ▶ Conector macho de C.C. con cable de 3 pies (91 cm).
- ▶ LED indicador de alimentación y polaridad.



CA-1510-3FLQ*

- ▶ Conector hembra de C.C. con cable de 3 pies (91 cm).
- ▶ LED indicador de alimentación y polaridad.



CA-1615-06LQ*

- ▶ Conector macho a conector hembra para C.C., con cable de 6 pulgadas (15 cm).
- ▶ LED indicador de alimentación y polaridad.



Conectores enchufables para C.C. con LED

CA-161T-02SLQ*

- ▶ Conector macho de C.C. a bloque de terminales, con cable de 2.5 pulgadas (6.3 cm) y LED.
- ▶ El LED indica alimentación y polaridad.



*Patentes pendientes en EE.UU. e internacionales.

Distribuidor de datos

RD-304-D1Q

- ▶ Salida: cuatro (4) conectores RS-485.
- ▶ Rango: hasta 3,937 pies (1,200 metros).
- ▶ Conecta vía RS-485 hasta sesenta y cuatro (64) cámaras o dispositivos.
- ▶ Incluye un adaptador de alimentación.



Convertidor RS-232 a RS-485

EVA-RS1

- ▶ Conecta hasta 32 dispositivos.
- ▶ Rango: hasta 3,937 pies (1,200 metros).
- ▶ DB9 female connector for RS-232 and 2-wire removable terminal block for RS-485.



Matriz Video

MVM-T1601-1Q

- ▶ 3 Entradas, 6 salidas, conectores BNC.
- ▶ Cada salida se puede cambiar a cualquier fuente de video.
- ▶ Frecuencia: 672Hz-27MHz.
- ▶ 100mA@12VDC.



Aislador para bucle de tierra

VG-1C12BQ

- ▶ Conector BNC bañado en oro.
- ▶ Operación pasiva -- No requiere alimentación exterior.
- ▶ Alta inmunidad a la interferencia -- Dispositivo acoplador de alta impedancia y filtro contra ruido incorporados.
- ▶ Terminales BNC facilitan la instalación.



Protector contra sobretensiones de video

VS-1V12BQ

- ▶ Protege la cámara contra subida de electricidad.
- ▶ Entrada macho de BNC, salida hembra de BNC.



USB sobre cable Cat5e/6 (pasivo)

DE-S101Q

- ▶ Extiende un teclado, ratón, cámara o cualquier otro dispositivo USB sobre cable Cat5e/6.
- ▶ Compatible con USB 1.1.
- ▶ Transmite a una distancia de hasta 150 pies (50 m) (a distancias mayores para dispositivos de bajo consumo).
- ▶ Tamaño pequeño, solamente 2 1/2" x 1 1/8" x 1/8" (64x37x22 mm) excluyendo 9" (230 mm) de conexión USB.



Conectore enchufables para C.C.

CA-161T-02SQ

- ▶ Conector macho de C.C. a bloque de terminales, con cable de 2.5 pulgadas (6.3cm).



Extensores para Ethernet

IPB-A1200Q

Ethernet sobre Coax

- Transmite una señal IP o cualquier otra señal TCP/IP sobre un cable coaxial existente.
- Soporta POE (Alimentación sobre ethernet).
- Distancia de 5,900 pies (1,800 m).
- Incluye adaptador de 5V C.C.



IPB-A1100Q

Extensor de Ethernet

- Idéntico al modelo IPB-A1200Q, pero utiliza cable Cat5e/6 en vez de coaxial.
- Distancia: Hasta 3,900 pies (1,200 m).
- Incluye adaptador de 5V C.C.



IPR-P188Q Repetidor PoE

- Extiende el rango de alimentación y datos hasta 984 pies (300m).
- No requiere alimentación exterior.



Sistema de alarma buscapersonas (pager)

E-37EV

- Monitorea hasta 3 zonas por premisa o vehículo, además de ofrecer la función buscapersonas (pager) manual.
- Se conecta a paneles de comunicación o robo.
- Rango de hasta 1/2 milla (0.8 km).*
- Incluye receptor vibrador con clip para el cinturón (E-37RV).



E-37RV

- Receptor vibrador adicional.



E-37ANT

- Para utilizar como antena alternativa para AM o CB.

Controles inalámbricos de RF

SK-919TP2D-P

Transmisor para escritorio de 2 botones.

SK-919TP2D-F

Transmisor con interruptor para pie de 2 botones.

- Para activación remota de cerraduras, cámaras, etc. desde un escritorio u otros sitios.
- Para utilizar en oficinas, fábricas, etc.
- Carcasa atractiva de aluminio de servicio pesado.
- Incluye batería recargable y adaptador de alimentación.
- Apto para usar con todos los receptores SECO-LARM de 315MHz.



VD-10BNA

Cámara tipo caja de apariencia real con cable de video y alimentación.

VD-10BN

Carcasa metálica apta para intemperie con módulo de cámara de apariencia real y LED alimentado por batería.

VD-30BS

Carcasa metálica apta para intemperie con módulo de cámara de apariencia real y LED alimentado por batería.

VD-10PL

LEDs IR operativos (encendidos durante la noche, apagados durante el día). No incluye adaptador de alimentación.

VD-20BNA

Cámara ficticia tipo domo con LED destellante.

VD-20BN

Cámara ficticia tipo domo con montaje bala y LED destallante.



VD-40BN

Cámara domo PTZ de apariencia real con soporte para montaje en la pared y LED alimentado por batería. Soporte para techo disponible: Modelo VB-HC1.

VD-40BNA

Cámara domo PTZ de apariencia real con soporte para montaje en la pared y LED destallante alimentado por batería.

VD-30BNA

Cámara miniatura ficticia tipo bala con LED destallante.

VD-20BNB

Cámara miniatura ficticia tipo domo con LED destallante.



Teclado numérico ficticio

KD-100Q

- Destello de LEDs en el teclado.
- El teclado emite un pitido (bip) cuando se presionan las teclas.
- Apta para uso en intemperie.
- Utiliza 2 ó 4 (AAA) baterías.



Receptor central

SK-910RC4Q

5 salidas con relevador

315 MHz Hasta 500 pies *



SK-919TPWFEUQ

Caja para el transmisor apta para intemperie.

- Similar al SK-919TDWS-BU.
- Con bloques de terminales.
- Apta para intemperie P66.
- Uso interior/exterior.



315 MHz

Hasta 500 pies *



SK-910RSQ

Sirena de LED inalámbrica

- Alarma auditiva que suena cuando se active
- El LED destella para alertar al usuario cuando se activa.
- Impermeable.



SM-93T19Q

Contacto magnético inalámbrico.

- Apta para intemperie IP66.
- Uso interior/exterior.



E-9908-1T19Q

Sensor PIR inalámbrico

- Rango de 20 pies.
- Inmune ante animales domésticos.



*El rango real puede tener gran variación dependiendo de la instalación y el medio ambiente operativo.

Receptores de 1 canal



SK-910RBQ

SK-910RBQOperación de 11 a 24V C.A./C.C.,
relevador de salida de 10A@24V C.C.**SK-910RA**Tamaño miniatura, de 11 a 24V C.A./C.C.,
relevador de salida de 3A.**SK-910RAV**Tamaño miniatura, de 3 a 13.8V C.C.,
transistor de salida a tierra de 5A.

- ▶ Para control remoto de puertas de cocheras, iluminación de casas, u otros dispositivos.
- ▶ La salida es programable momentánea a 4 segundos (por omisión), momentánea a 1 segundo, conmutada, o con validación. (SK-910RBQ también tiene modo de enclavamiento)
- ▶ El LED indica recepción RF, aprendizaje de modo ingresado, identificación del transmisor, borrado de la memoria.

SK-910R-4Q

- ▶ Igual que el SK-910RQ, pero para 433.92MHz. Artículo de pedido especial.

Transmisores de 1 botón

SK-919TD1S-UP

Codificado de fábrica.

SK-919TT1S-BU

Codificación con interruptor DIP.

- ▶ Más de 68 billones de códigos posibles.
- ▶ LED indicador de transmisión.

SK-939TS1S-B

- ▶ Igual que el SK-919TT1S-BU, pero para 433MHz.

SK-915LP

- ▶ Funda de cuero para SK-919TD1S-UP y SK-919TT1S-BU.

Transmisor de 1 botón con cable



EJEMPLO DE APLICACIÓN:

Permitir que la placa "oprima para salir" o el teclado numérico funcionen en modo inalámbrico.

SK-919TDWS-BU

- ▶ Alimentación por batería externa o interna.
- ▶ Activación externa o interna.
- ▶ Utilízelo para permitir que prácticamente cualquier salida de seguridad funcione en modo inalámbrico.

- ▶ Otras características y especificaciones similares al SK-919TD1S-UP.

SK-939TDW-BUQ

- ▶ Igual que el SK-919TDWS-BU, pero para 433.92MHz. Artículo de pedido especial.

Receptores de 2 canales



SK-910RB2Q

SK-910RAV2

SK-910RB2QOperación de 11 a 24V C.A./C.C.,
relevadores de salida 2 x 10A@24V C.C.**SK-910RAV2**

Tamaño miniatura, de 3 a 13.8V C.C., transistores de salida a tierra 2 x 3A.

- ▶ Cada salida se configura de manera independiente (solo el SK-910RB2Q).
- ▶ Las salidas son programables para momentánea a 4 segundos (por omisión), momentánea a 1 segundo, conmutada, o con validación. (SK-910RB2Q también tiene modo de enclavamiento.)
- ▶ Dos LEDs indican recepción RF, aprendizaje de modo ingresado, identificación del transmisor, borrado de la memoria.

SK-910R2-4Q

- ▶ Igual que el SK-910R2Q, pero para 433.92MHz. Artículo de pedido especial.

Receptores de 3 canales

SK-910R3Q — 11 a 24V C.A./C.C.,
relevadores de salida 3 x 10A@24V C.C.,
Cada salida se configura de manera independiente.



- ▶ Cada salida se configura de manera independiente.
- ▶ Las salidas son programables para momentánea a 4 segundos (por omisión), momentánea a 1 segundo, conmutada, o con validación.
- ▶ Tres LEDs indican recepción RF, aprendizaje de modo ingresado, identificación del transmisor, borrado de la memoria.

Transmisores de 2 botones

SK-919TD2A-UP

Codificado de fábrica.

Más de 68 billones (6.8 x 10¹⁹)
de códigos posibles.**SK-919TD2A-U**Sin codificar. Más de 68 billones
(6.8 x 10¹⁹) de posibles códigos.**SK-917T2A-UQ**Tecnología "codehopping" CODEBUMP™,
de 18 quintillones de códigos.**SK-939TS2A-PQ**

- ▶ Igual que el SK-919TD2A-UP, pero para 433.92MHz.

SK-915BABatería de 12 V C.C. para todos los
transmisores excepto los manuales.

Receptores de 4 canales

**SK-910R4Q**Operación de 11 a 24V C.A./C.C.,
relevadores de salida 4 x 10A@24V C.C.

- ▶ Para control remoto de puertas de cocheras, iluminación de casas, paneles de alarma, u otros dispositivos.
- ▶ Las salidas son programables para operar en modo temporizado (1, 2, 3, 4, 5, 10, 30 y 60 segundos), conmutado, con enclavamiento o con validación.
- ▶ Cuatro LEDs indican recepción RF, aprendizaje de modo ingresado, identificación del transmisor, borrado de la memoria.

SK-910R4-4Q

- ▶ Igual que el SK-910R4Q, pero para 433.92MHz. Artículo de pedido especial.

Transmisores de 4 botones

SK-919TP4J-NUCodificados de fábrica. Más
de 68 billones (6.8 x 10¹⁹)
de códigos posibles.**SK-917TP4J-NU**Tecnología "codehopping" CODEBUMP™, de
18 quintillones de códigos.

- ▶ LED indicador de transmisión.

SK-939TS4J-NU

- ▶ Igual que el SK-919TP4J-NU, pero para 433.92MHz.

Antena de rango extendido

SK-91ERSD

Rango máximo de 1,000 pies* (300 metros).



- ▶ Extiende el rango de receptores SECO-LARM de RF.
- ▶ Se conecta al receptor.

Transmisores manuales planos

SK-919TP1H-BU - 1 botón, 1 canal.**SK-919TP2H-NU** - 2 botones, 3 canales.**SK-919TP4H-NU** - 4 botones, 15 canales.

- ▶ Durabilidad extrema — botones de goma que eliminan el daño ocasionado por descargas electrostáticas. Los clips de la batería y los puntos de contacto están bañados en oro para alargar la vida del transmisor.
- ▶ Incluye dos baterías de litio de 3V C.C. y un clip visor.
- ▶ Diseño plano: 3 1/2"x2 1/16"x1 1/2" (89x56x12 mm).

SK-9HBCFunda con clip para los transmisores
manuales planos para colgar
al cinturón.**X-930-089**Batería de litio
de 3V C.C. para
transmisores
manuales.Funda para sujetador
para el cinturón

*El rango real puede variar de gran forma dependiendo en la instalación y el ambiente de operación.

Cerraduras electromagnéticas de 1,200 libras
E-941SA-1200

Fuerza de retención de 1,200 libras, listada en UL.


E-941SA-1K2PQ

Fuerza de retención de 1,200 libras, sensor de retención, LED, listada en UL.


E-941SA-1K2PD

Fuerza de retención de 1,200 libras, sensor de retención, LED, temporizador de 1-78 seg. (no listada en UL).



- ▶ Caja de aluminio anodizado (US28).
- ▶ 12 ó 24V C.C. (seleccionable).
- ▶ Sin magnetismo residual.
- ▶ Protección con MOV contra sobretensiones.
- ▶ Soporte de montaje ajustable.
- ▶ Accesorios completos para montaje aptos para instalaciones típicas.
- ▶ Soportes tipo "L" y "Z" disponibles para facilitar el montaje (ver página 9).
- ▶ Placa de pared desmontable.
- ▶ LED bicolor y sensor de retención para indicación de estado de cierre de puerta (únicamente en los modelos E-941SA-1K2PQ y E-941SA-1K2PD).
- ▶ Listadas en UL (únicamente los modelos E-941SA-1200 y E-941SA-1K2PQ).
- ▶ Soportes tipo "L" y "Z" disponibles para facilitar el montaje (Vea la pág. 12).

Cerraduras electromagnéticas - doble puerta
E-941DA-1K2Q

Doble puerta, 1,200 libras, UL.


E-941DA-1K2P

Doble puerta, 1,200 libras, sensor de retención, LED, UL.



- ▶ Fuerza de retención de 1,200 libras en cada puerta.
- ▶ 12 ó 24V C.C. (seleccionable).
- ▶ Caja de aluminio anodizado (US28).
- ▶ Sin magnetismo residual.
- ▶ Protección con MOV contra sobretensiones.
- ▶ Soporte de montaje ajustable.
- ▶ Accesorios completos para montaje aptos para instalaciones típicas.
- ▶ Placa de pared desmontable.
- ▶ Salida de relevador para indicación de sensor de estado y LED bicolor indicador de estado (verde: asegurada, rojo: no asegurada). (Sólo el E-941DA-1K2P).
- ▶ Listado en UL.
- ▶ Soportes tipo "L" y "Z" disponibles para facilitar el montaje (Vea la pág. 12).

Cerraduras electromagnéticas de 600 libras
E-941SA-600

Fuerza de retención de 600 libras, listada en UL.


E-941SA-600PQ

Fuerza de retención de 600 libras, sensor de retención, LED, listada en UL.



- ▶ Caja de aluminio anodizado (US28).
- ▶ 12 ó 24V C.C. (seleccionable).
- ▶ Sin magnetismo residual.
- ▶ Protección con MOV contra sobretensiones.
- ▶ Soporte de montaje ajustable.
- ▶ Accesorios completos para montaje aptos para instalaciones típicas.
- ▶ Placa de pared desmontable.
- ▶ LED bicolor y sensor de retención para indicación de estado de cierre de puerta (únicamente en el modelo E-941SA-600PQ).
- ▶ Soportes tipo "L" y "Z" disponibles para facilitar el montaje (ver página 12).

10 cerraduras electromagnéticas de SECO-LARM están actualmente listadas en UL.


Cerraduras electromagnéticas - doble puerta
E-941DA-600Q

Doble puerta, 600 libras, UL.


E-941DA-600PQ

Doble puerta, 600 libras, sensor de retención, LED, UL.



- ▶ Fuerza de retención de 600 libras en cada puerta.
- ▶ 12 ó 24V C.C. (seleccionable).
- ▶ Caja de aluminio anodizado (US28).
- ▶ Sin magnetismo residual.
- ▶ Protección con MOV contra sobretensiones.
- ▶ Soporte de montaje ajustable.
- ▶ Accesorios completos para montaje aptos para instalaciones típicas.
- ▶ Placa de pared desmontable.
- ▶ Salida de relevador para indicación de sensor de estado y LED bicolor indicador de estado (verde: asegurada, rojo: no asegurada). (Sólo el E-941DA-600PQ).
- ▶ Listado en UL.
- ▶ Soportes tipo "L" y "Z" disponibles para facilitar el montaje (Vea la pág. 12).

Cerraduras electromagnéticas de 300 libras
E-941SA-300RQ


- ▶ El imán puede ser invertido en la caja para operar con puertas abatibles con mano derecha o izquierda.
- ▶ Para uso interior, similar a las cerraduras electromagnéticas de 600 libras y 1,200 libras aptas para una sola puerta.
- ▶ Aluminio anodizado (US28).
- ▶ Soportes de montaje opcionales: E-941S300R/ZQ: Soporte "Z" y "L". E-941S300R/LQ: Soporte "L". E-941S300R/UQ: Soporte "U", "Z" y "L".

E-941SA-300


- ▶ Para aplicaciones interiores y exteriores.
- ▶ Apta para uso en intemperie.
- ▶ Incluye cable de conexión de 36 pulgadas (0.9 metros).
- ▶ Voltaje de entrada: 12V C.C.
- ▶ Caja de aluminio anodizado (US28).
- ▶ Sin magnetismo residual.


Cerraduras electromagnéticas de 80 libras
E-941SA-80Q


- ▶ Para gabinetes o cajones pequeños de baja seguridad.
- ▶ Fuerza de retención: 80 libras (36 kg) @ 12V C.C. 110 libras (51 kg) @ 24V C.C.
- ▶ 12-24 V C.C. (fuerza de retención varía con voltaje).
- ▶ Caja de aluminio anodizado (US28).
- ▶ Sin magnetismo residual.

GARANTÍA DE POR VIDA

Todas las cerraduras electromagnéticas de SECO-LARM vienen con una garantía de por vida. Para más detalles, contacte a SECO-LARM.

Soportes de montaje

Soportes "Z"

E-941S-600/ZQ

(para cerraduras de la serie de 600 libras)

E-941S-1K2/ZQ

(para cerraduras de la serie de 1,200 libras)

E-941S300R/ZQ

(para E-941SA-300RQ)

Todos los anteriores incluyen un soporte "Z" y un soporte "L" para montaje en puertas tipo vaivén. El soporte "Z" consiste en dos partes y se ajusta para una posición flexible en la placa del armazón. También incluye la placa de cubierta para esconder los tornillos de montaje. (Excluye al E-941S300R/ZQ.)



Soportes "L"

E-941S-600/LQ

(para cerraduras de la serie de 600 libras)

E-941S-1K2/LQ

(para cerraduras de la serie de 1,200 libras)

E-941S300R/LQ

(Para E-941SA-300RQ)

También están disponibles los soportes "L" para aplicaciones de montaje de uso especial donde el espacio es insuficiente para montarse en el imán.



Soportes "U"

(para puerta de vidrio)

E-941S-600/UQ

(para cerraduras de la serie de 600 libras)

E-941S-1K2/UQ

(para cerraduras de la serie de 1,200 libras)

E-941S300R/UQ

(para E-941SA-300RQ, incluidos soportes "Z", "L", y "U")

Tanto el E-941S-600/UQ como el E-941S-1K2/UQ son ajustables para vidrio de 9-13 mm.



Placas espaciadoras

E-941S-300/PQ (para E-941SA-300)

E-941S-600/PQ (9/16" para la serie de 600 libras)

E-941S-1K2/PQ (1/4" para la serie de 1,200 libras)

E-941D-600/PQ (para 600 libras, doble puerta)

E-941D-1K2/P (para 1,200 libras doble puerta)

E-941S300R/PQ (para E-941SA-300RQ)



Soporte para placa de armadura

E-941S-600/HQ

(para la serie de 600 libras)

E-941S-1K2/HQ

(para la serie de 1,200 libras)

El E-941S-600/HQ y el E-941S-1K2/HQ pueden utilizarse para montarse en placas de armazón y una puerta de núcleo metálico o puede proporcionar seguridad adicional para la placa del armazón.



Cerraduras electrónicas para portones

E-942FC-1300

Fuerza de retención de 1,200 libras (591 kg)



- ▶ Ideal para portones deslizantes o abatibles.
- ▶ Fuerza de retención: 1,300 libras (591 kg).
- ▶ Resistente al agua y al vandalismo.
- ▶ Doble roscado para encaje en conducto.
- ▶ Cable de conexión de 6½ pies.
- ▶ 12 ó 24V C.C.
- ▶ Soporte tipo "Z" y "L" disponibles.

E-942FC-600

Fuerza de retención - 600 libras



- ▶ Ideal para portones deslizantes o abatibles.
- ▶ Fuerza de retención: 600 libras (272 kg).
- ▶ Resistente al agua y al vandalismo.
- ▶ Doble roscado para encaje en conducto.
- ▶ Cable de conexión de 6½ pies.
- ▶ 12 ó 24V C.C.
- ▶ Soportes tipo "Z" y "L" disponibles.

Cerraduras para portones - soportes soldables

E-942FC-1K3SQ

Fuerza de retención - 1,300 libras



- ▶ Incluye la cerradura para portones E-942FC-1300 con soportes para la cerradura y la armadura.
- ▶ Para portones eléctricos exteriores abatibles o deslizantes.
- ▶ Los soportes pueden ser soldados o atornillados directamente al portón.
- ▶ Soportes enchapados en zinc resistentes a la corrosión.
- ▶ Terminación en color negro armoniza con la mayoría de los portones.
- ▶ La cerradura es resistente al agua y al vandalismo.
- ▶ Incluye adaptador y accesorios de montaje.



E-942FC-600SQ

Fuerza de retención - 600 libras



- ▶ Igual que el E-942FC-1K3SQ, pero con una fuerza de retención de 600 libras y un perfil más pequeño.

Soportes de montaje - cerraduras de portones

Soportes "Z"

E-942F1300/ZQ

(para E-942FC-1300)

E-942F-600/Z

(para E-942FC-600)

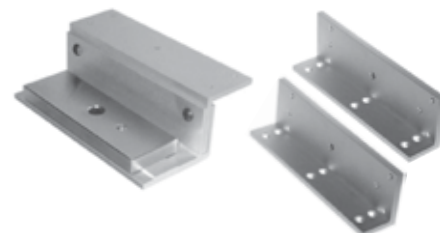
Soportes "L"

E-942F-1300/L

(para E-942FC-1300)

E-942F-600/L

(para E-942FC-600)



Fuente de alimentación - control de acceso

EAP-5D1Q - 12 ó 24V C.C.

1 Salida, 5A@12V C.C. / 2.5A@24 VC.C.



EAP-5D5Q - 12 ó 24V C.C.

5 Salidas, 5A@12V C.C. / 2.5A@24 VC.C.



Baterías no incluidas.

Corriente de suministro: 5A@12V C.C. / 2.5A@24 VC.C.

- ▶ Relevador de supervisión de falla de alimentación de C.A. con temporizador de retardo: 5 segundos, 5 minutos, 5 horas.
- ▶ LED indicador de sobrecarga y apagado automático para protección contra cortocircuitos.
- ▶ Entrada de C.A. protegida con fusible contra sobrecorriente
- ▶ Cambio automático a la batería de respaldo en caso de falla de C.A.
- ▶ Indicadores de estado con LED individual para entrada de C.A. y salida de C.C.

PD-5PAQ

Tarjeta para distribución de alimentación con 5 salidas.



Para usarse en el EAP-5D1Q. Incluido en el EAP-5D5Q

- ▶ El panel de control de acceso o el panel de alarma activa las entradas.
- ▶ Entrada de activación supervisada NA o NC.

EAP-5D1MQ



- ▶ Tarjeta de fuente de alimentación utilizada en el modelo EAP-5D1Q y EAP-5D5Q.

Teclados numéricos - mainel uso exterior
SK-2323-SDQ
Teclado numérico --- mainel

- ▶ 1,010 usuarios.
- ▶ Operación de 12-24 V C.A./C.C.
- ▶ Dos relevadores de forma C, corriente nominal 1A@30V C.C.
- ▶ La salida de cada relevador puede ser programada a un lapso de 1-99 seg. o puede ser conmutada.
- ▶ Diseño reforzado apto para intemperie.
- ▶ Iluminación posterior individual de las teclas para facilitar su uso nocturno.
- ▶ Dos señales de entrada para retirarse de las áreas protegidas.
- ▶ Entrada para señal de sensor de puerta.
- ▶ Sensor contra vandalismo incorporado.
- ▶ Todas las características son programables directamente desde el teclado (no requiere un programador externo).
- ▶ El circuito está sellado con resina epoxi para permitir su uso en intemperie.


SK-2323-SPQ
Teclado numérico --- Estilo mainel con lectora de proximidad incorporado

- ▶ Similar al modelo SK-2323-SDQ, pero con lectora de proximidad.
- ▶ Tres modos programables de acceso --- únicamente con tarjeta de proximidad, con tarjeta de proximidad o código de usuario, o combinación de tarjeta de proximidad y código de usuario.
- ▶ Compatible con todas las tarjetas de proximidad SECO-LARM.


SK-2323-SDAQ
Teclado numérico piezoeléctrico tipo mainel

- ▶ Igual que el SK-2323-SDQ, pero con las siguientes características adicionales:
 - Llaves para presionar piezoeléctricas (pueden presionarse incluso con guantes).
 - Perfil más bajo.


SK-2323-SPAQ
Teclado numérico piezoeléctrico tipo mainel con lectora de proximidad integrada

- ▶ Similar al modelo SK-2323-SDAQ, pero con lectora de proximidad.


SK-1323-SDQ
Teclado numérico autónomo con caja sellada

- ▶ Características similares al modelo SK-2323-SDQ.


SK-1323-SPQ
Teclado numérico autónomo con caja sellada y lector de proximidad incorporado

- ▶ Similar al modelo SK-1323-SDQ, pero con lectora de proximidad.


Teclados numéricos Wiegand control acceso
SK-8313-SDQ
Teclado numérico tipo mainel con salida tipo Wiegand - Próximamente.

SK-8313-SPQ
Similar al modelo SK-8313-SDQ, pero con lectora de proximidad - Próximamente.
Teclados numéricos - uso exterior
SK-1123-SQ
Montaje sobre la superficie, 2 salidas:

- 5A@28V C.C. (relevador),
- 1A@28V C.C. (relevador)


SK-1123-FQ
Montaje al ras, 2 salidas

- 5A@28V C.C. (relevador),
- 100mA@24V C.C. (transistor)



- ▶ 110 códigos de usuarios.
- ▶ Iluminación posterior individual de las teclas para facilitar su uso nocturno.
- ▶ Para aplicaciones con incidencia directa de la luz solar, se puede reducir la iluminación posterior o apagar mientras espera.
- ▶ Interruptor contra vandalismo, tornillos de seguridad y construcción reforzada brindan resistencia al vandalismo.
- ▶ Cada salida puede ser programada para uso momentáneo (1-999 seg.) o conmutada.
- ▶ Flexibilidad de código: cada código puede tener de 4-8 dígitos.
- ▶ Señal de entrada para retirarse de las áreas protegidas.
- ▶ 12-24V C.A./C.C.
- ▶ Garantía limitada de por vida.
- ▶ Apta para caja eléctrica singular estándar (SK-1123-FQ).

Teclado numérico - intemperie
SK-3123-SQ


- ▶ Más de 100 millones de combinaciones posibles de código.
- ▶ Flexibilidad de código: Cada código puede tener de 2-8 dígitos de longitud.
- ▶ Voltaje de operación dual: 12-24V C.A./C.C.
- ▶ Dos salidas de relevador de forma C 5A@12V C.C.
- ▶ Las llaves individuales se iluminan posteriormente y el teclado numérico se ilumina en su totalidad para un uso más sencillo en la noche.
- ▶ Todas las configuraciones se programan directamente desde el teclado numérico: No se necesita de un programador externo.
- ▶ El teclado numérico puede programarse para emitir pitidos cuando se presionan las teclas o para operar en modo silencioso.
- ▶ La memoria EEPROM protege la información programada en caso de pérdida de alimentación.
- ▶ Interruptor contra vandalismo: Contacto seco N.C. de 3A@12VCC.
- ▶ Entrada de egreso para salir de las premisas protegidas.
- ▶ Construcción reforzada y en acero inoxidable.

Teclados numéricos - uso interior
SK-1011-SQ

- ▶ Una salida: Salida de relevador de forma C (5A@28V C.C.).
- ▶ 100 códigos exclusivos de 4-8 dígitos.
- ▶ Placa de acero inoxidable.
- ▶ Fácil borrado de códigos individuales.
- ▶ Inhabilitación de código después de múltiples intentos fallidos de tecleo del código. Programable.
- ▶ Salida de relevador programable para la activación de un zumbador.
- ▶ Control de inhibición del relevador de salida.
- ▶ Verificación de código de ingreso manual o automático.
- ▶ Entrada de señal eléctrica para retirarse del recinto.
- ▶ Circuito incorporado (N.C.) para prevenir vandalismo.
- ▶ Memoria EEPROM: Eviene pérdida de datos.
- ▶ Alimentación - 12/24V C.A. ó C.C.
- ▶ Incluye caja posterior.
- ▶ Garantía limitada de por vida.


SK-1131-SQ

Similar al modelo SK-1011-SQ, pero para 120 códigos de usuarios, 3 salidas, teclas con iluminación posterior, trampa, salida de alarma, alarma de puerta forzada, salida de pánico, cierre automático de puerta, y otras características avanzadas.



Las teclas tienen iluminación posterior

- ▶ 3 Salidas:
 - Relevador principal: Forma C 5A@28V C.C.
 - Relevador auxiliar: Forma C 1A@28V C.C.
 - Transistor de salida a tierra (100mA@24V C.C.)
- ▶ 120 códigos exclusivos de 4-8 dígitos.
- ▶ Teclado con iluminación posterior facilita su uso nocturno.
- ▶ 3 LEDs que pueden ser conectados de acuerdo a los requerimientos de la instalación.
- ▶ Alarma de puerta forzada.
- ▶ Salida de alarma, cepo, cierre automático de puerta, y muchas más características.
- ▶ Incluye caja posterior. ▶ Garantía limitada de por vida.

Lectora de proximidad autónoma
PR-112S-A


- ▶ Incluye 10 tarjetas.
- ▶ Sellado y resistente a la uso en intemperie (P67).
- ▶ Se instala fácilmente en paredes interiores y exteriores.
- ▶ Hasta 100 usuarios.
- ▶ Relevador de salida para modo de tiempo seleccionable (1 a 180 segundos) o enclavado.
- ▶ Señal de entrada para retirarse del área protegida.
- ▶ Barra de estado con LED tricolor en forma de onda, la cual indica el modo y el estado de la lectora de proximidad.
 - Azul: Indicador de tarjeta encendido/válida.
 - Verde: Modo de programación.
 - Rojo: Tarjeta inválida.


Tarjetas de proximidad y llaveros
PR-K1S1-A

- ▶ Tarjetas adicionales se venden en paquetes de diez. EM-125.


PR-K1K1-AQ

- ▶ Control remoto de llavero de proximidad. Se vende en paquetes de 10 unidades. EM-125.

El PR-K1S1-A y el PR-K1K1-AQ son compatibles con todos los productos de lectora de proximidad de SECO-LARM.



Pestillos eléctricos

SD-997BQ

Modo a salvo.

- ▶ Para montaje oculto.
- ▶ Extensión para pestillos de $\frac{5}{16}$ " (17 mm).
- ▶ Modo a salvo (cerrada cuando está energizada).
- ▶ Entrada de 12V C.C.
- ▶ Diseño angosto: $7\frac{1}{8} \times 1\frac{1}{16}$ " (200x32 mm).
- ▶ Salida para monitoreo de la posición de la puerta (NA/NC/COM).

SD-997SMB-AQ*

- ▶ Juego de soportes para montaje en la superficie del modelo SD-997BQ.

SD-997UB-AQ*

- ▶ Soporte tipo "U" para SD-997BQ apto para puertas de vidrio.

*Uso solamente con SD-997BQ.

SD-997A-DQ

Modo seguro.

- ▶ Similar al SD-997BQ, pero modo seguro (se cierra cuando no está energizada).
- ▶ Incluye un cilindro manual para cerrar/abrir, que opera la SD-997A-DQ si se pierde la alimentación.

Cilindro para cierre/apertura manual

Perilla de cierre.

Cerradura eléctrica de seguridad

SD-993B-SS

Cerradura de seguridad con fuerza de retención de 1,500 libras (680 kg).

- ▶ Tamaño pequeño apto para la mayoría de los marcos de puertas metálicas.
- ▶ Apta para puertas y portones corredizos, de acción simple y doble (abatibles para ambos lados).
- ▶ Modo a salvo.
- ▶ 12 ó 24V C.C.

SD-993S-SB

Soporte para montaje en la superficie.

- ▶ Para montaje de cerraduras de seguridad sobre la superficie (cuando no es posible el montaje empotrado).

SD-993S-UB

Soporte "U".

- ▶ Soporte para montaje en la mayoría de las puertas de vidrio.

Cerrador de puerta

SD-C141S

- ▶ Cerrador de puerta para montaje sobre superficie.
- ▶ Dirección de abatimiento reversible.
- ▶ Ajustes separados para velocidad de cierre y de traba.

Cerradura eléctrica

SD-995C

Para utilizarse en puertas de metal.

Programables localmente en segundos para modo a salvo (cerrada cuando está energizada) o modo seguro (abierta cuando está energizada).

- ▶ Consumo de corriente — 250mA@12V C.C.

SD-995C24

Igual que la cerradura SD-995C, pero de 24V C.C.

- ▶ Consumo de corriente — 150mA@24V C.C.

SD-994C

Similar a la SD-995C, pero para uso en puertas de madera.

SD-994C24

Similar al SD-994C, pero de 24V C.C.

- ▶ Tamaño ANSI — SD-995C/SD-995C24 — $4\frac{1}{8} \times 1\frac{1}{4} \times 1\frac{1}{4}$ " (124x32x32 mm).
- ▶ SD-994C/SD-994C24 — $7\frac{1}{8} \times 1\frac{1}{4} \times 1\frac{1}{8}$ " (202x36x32 mm).

- ▶ Reversible para puertas de uso con mano derecha o con mano izquierda.
- ▶ Fuerza de cierre — 2,000 libras.
- ▶ Reborde de acero inoxidable (guardián) resistente y de larga duración.
- ▶ Conexión no polarizada.

SK-990AQ Modo seguro.

Cerrada al cortar la alimentación.

Abierta al aplicar la alimentación.

Para puertas de entrada.

SK-990BQ Modo a salvo. Cerrada al

aplicar la alimentación. Abierta al cortar la alimentación.

- ▶ Para uso en puertas de madera
- ▶ Acabado: pintura horneada.

Cerradura eléctrica universal para puertas

SD-996C-NUQ

12/24 V C.C.



Modo a salvo
Modo seguro

Incluye 3
placas de
pared

- ▶ UL 1034 seguridad contra robos.
- ▶ Operación modo a salvo o seguro seleccionable localmente.
- ▶ Voltaje dual 12/24V C.C. seleccionable localmente.
- ▶ Energizada por solenoide.
- ▶ Reversible para puertas de uso con mano derecha o con mano izquierda.
- ▶ Bajo perfil: La profundidad de la cerradura es de solamente $1\frac{1}{4}$ " (32 mm) lo que permite su uso en marcos huecos de aluminio.
- ▶ Incluye 3 placas de pared aptas para prácticamente cualquier tipo de puerta.



Placas remotas

SS-299Q

- ▶ Placa de acero inoxidable con un orificio D de $\frac{3}{4}$ ".

SS-199Q

- ▶ Placa angosta de acero inoxidable con un orificio D de $\frac{3}{4}$ ".

Placas con interruptor de llave

(Gire para abrir N.C., interruptor conectado de fábrica)

SD-72051-V0

Interruptor momentáneo, placa para caja singular.

SD-71051-V0

Similar al SD-72051-V0, pero con placa angosta.

SD-72002-V0

Interruptor de derivación, placa para caja singular.

SD-71002-V0

Similar al SD-71002-V0, pero con placa angosta.

Interruptores de llave

(N.A., Gire para cerrar)

Serie SS-090

- ▶ Dos terminales, unipolar de una sola dirección con derivación.
- ▶ Se mantiene en encendido - apagado, la llave se puede sacar en cualquiera de las dos posiciones encendido y apagado.
- ▶ Cuando haga su pedido, especifique el número de llave.

SS-090-1H0

- ▶ Similar al SS-090, pero la llave sólo se puede sacar estando en la posición de apagado (solamente la llave #1300).

Serie SS-095

- ▶ Dos Terminales, unipolar de una sola dirección, momentáneo.
- ▶ Se mantiene apagado, el resorte hace regresar de encendido, la llave se puede sacar sólo en apagado.
- ▶ Cuando haga su pedido, especifique el número de llave.

SS-092-2A0

- ▶ Dos Interruptores internos unipolares de una sola dirección, uno siempre en la posición encendido, uno siempre en la posición apagado. (Solamente la llave #1300).

Serie SS-090KN

- ▶ Llaves adicionales. Especifique el número.

SS-090	SS-095	SS-090KN	# de llave
SS-090-2H0	SS-095-1H0	SS-090KN-0	1300
SS-090-2H1	SS-095-1H1	SS-090KN-1	1301
SS-090-2H2	SS-095-1H2	SS-090KN-2	1302
SS-090-2H3	SS-095-1H3	SS-090KN-3	1303
SS-090-2H4	SS-095-1H4	SS-090KN-4	1304
SS-090-2H5	SS-095-1H5	SS-090KN-5	1305
SS-090-2H6	SS-095-1H6	SS-090KN-6	1306
SS-090-2H7	SS-095-1H7	SS-090KN-7	1307
SS-090-2H8	SS-095-1H8	SS-090KN-8	1308
SS-090-2H9	SS-095-1H9	SS-090KN-9	1309
SS-090-2HX	SS-095-1HX	SS-090KN-X	1310

Dispositivo de salida tipo rim de grado 1
SD-962AR-36G
GRADO 1

- ▶ ANSI A156.3, dispositivo de salida de uso rudo grado 1.
- ▶ Cumple con y acata las normas ADA.
- ▶ Listado en UL.
- ▶ Para usarse en edificios, escuelas y edificios comerciales, donde se requiere de una operación robusta y confiable.
- ▶ Construcción en aluminio.

Nuevo


Para utilizar
con SD-962HL-4A
palanca de entrada

SD-962SR-36I
GRADO 1

- ▶ ANSI A156.3, dispositivo de salida de uso rudo grado 1.
- ▶ Cumple con y acata las normas ADA.
- ▶ Para usarse en edificios, escuelas y edificios comerciales, donde se requiere de una operación robusta y confiable.
- ▶ Construcción en acero inoxidable.

Nuevo


Para utilizar
con SD-962HL-4A
palanca de entrada

Sensores para exterior sin tocar
SD-9263-KSVQ
Nuevo

- ▶ Cierre de contacto de forma C.
- ▶ Sensor sin tocar de caja singular.
- ▶ Rango de activación y tiempo de retardo ajustables.
- ▶ Botón para anulación mecánica.


SD-9163-KSVQ

- ▶ Igual que el SD-9263-KSVQ, pero con placa angosta.

SD-9263-KSQ

- ▶ Igual que el SD-9263-KSVQ, pero sin botón de anulación mecánico.


SD-9163-KSQ

- ▶ Igual que el SD-9263-KSQ, pero con placa angosta.

SD-9263-KS1Q

- ▶ Igual que el SD-9263-KSQ, pero en español.


SD-9163-KS1Q

- ▶ Igual que el SD-9263-KS1Q, pero con placa angosta.


SD-9263-KS2Q *

- ▶ Igual que el SD-9263-KSQ, pero en francés.


SD-9163-KS2Q *

- ▶ Igual que el SD-9263-KS2Q, pero con placa angosta.



*Artículo de pedido especial; póngase en contacto con SECO-LARM.

Palancas de entrada
SD-962H-6LB
GRADO 1

- ▶ Úselo con el SD-962AR-36G.
- ▶ Grado 1, diseño con perno pasante.
- ▶ Mecanismo rígido y sin embrague.
- ▶ Diseño reversible en campo para usarse fácilmente con mano derecha o izquierda.



(Incluye 2 llaves)

SD-962HL-4A

- ▶ Para utilizar con SD-962AR-36A, SD-962SR-36I, y SD-962AR-36G.
- ▶ Acabado USD26D.
- ▶ Para puertas de uso con mano derecha o izquierda.
- ▶ Tipo entrada.



(Incluye 2 llaves)

Cables recubiertos para puertas
SD-969-S18

Tapas para extremo de aluminio fundido.

SD-969-A18

Tapas para extremo de plástico.

CE


SD-969-S18



SD-969-A18

- ▶ Diseñados para suministrar alimentación eléctrica a cerraduras eléctricas o sistemas de acceso montados en puertas.
- ▶ Cable de acero inoxidable de 18" (46 cm).
- ▶ Incluye tornillos para el montaje.
- ▶ Se vende en paquetes de diez.

Sensores sin tocar por interior
SD-927PKC-NSQ

- ▶ Sin tocar — Simplemente mueva la mano frente al sensor.
- ▶ Rango de activación de hasta 4" (10 cm).
- ▶ Atractivo "anillo" iluminado, cambia de color verde a rojo cuando se activa el sensor.
- ▶ Reduce el riesgo de contaminación.
- ▶ Tecnología confiable R para sensor movimiento.

CE

SD-927PKC-NEQ

- ▶ Igual que el modelo SD-927PKC-NSQ, pero en inglés.


SD-927PKC-NFQ

- ▶ Igual que el SD-927PKC-NEQ, pero en francés.


SD-927PWQ

- ▶ Igual que el modelo SD-927PKC-NEQ, pero con placa y cuerpo color blanco.
- ▶ Incluye calcomanías en inglés, español y francés.


Dispositivo de salida tipo rim
SD-962AR-36M
Nuevo

- ▶ Cumple con y acata las normas ADA.
- ▶ Para usarse en edificios, escuelas y edificios comerciales, donde se requiere de una operación robusta y confiable.
- ▶ Construcción en aluminio.


SD-962AR-36A

- ▶ Para puertas de salida — Permite la salida desde el interior mientras que permanece cerrado impidiendo la entrada desde el exterior.
- ▶ Diseño de abatimiento reversible.
- ▶ Para puertas de metal o madera.
- ▶ Cerrojo de acero inoxidable de 3/4" (19 mm).
- ▶ Cerrojo dormido.
- ▶ Se puede destrabar por extensos períodos de tiempo.
- ▶ Apto para puertas de 30"-48" (0.7-1.2 m) de ancho.
- ▶ Construido en acero de uso rudo.

UL


Para utilizar
con SD-962HL-4A
palanca de entrada

Barra presione para salir
SD-961A-36


Rediseñado - Más fácil de instalar.

CE

- ▶ Al empujar la barra, se envía una señal para liberar una cerradura, sonar una alarma, activar una cámara, etc.
- ▶ Construcción robusta, de alta resistencia.
- ▶ Para puertas de 36" (0.9 m). Su longitud es de 34.5" (0.88 m).
- ▶ Incluye 2 interruptores de doble contacto incorporados (5A@125V C.A.).
- ▶ Incluye cable armado para puerta SECO-LARM modelo SD-969-A18.

Video-interfono para puerta
DP-222Q

Cámara a color y Monitor

DP-222-MQ

Monitor adicional


Nuevo

- ▶ Conexión sencilla de dos alambres.
- ▶ Apertura remota desde el monitor de puertas, portones, etc.
- ▶ Encendido y apagado de la cámara y el monitor simplemente presionando un botón.
- ▶ La cámara y el monitor se apagan automáticamente cuando no están en uso.
- ▶ La cámara posee 6 LEDs para operación nocturna.
- ▶ Incluye adaptador de alimentación.

Placas tipo hongo

SD-7201GC-PEQ

- ▶ Placa de pared de acero inoxidable.
- ▶ Botón para pulsar con tapa verde tipo hongo.
- ▶ Contactos N.A./N.C. de 5A@125V C.A.

NUEVO



SD-7201GCPE1Q

- ▶ Similar al SD-7201GC-PEQ, pero con mensajes "EXIT" y "SAL DA" incluidos.



SD-7201GFPE1Q

- ▶ Similar al SD-7201GC-PE1 pero con interruptor bipolar de dos direcciones.
- ▶ Dos contactos N.A. y dos N.C. con capacidad (cada uno) de 5A@125V C.A.



SD-7201RC-PE1

Similar al SD-7201GCPE1Q indicado arriba, pero con botón para pulsar tipo "hongo" color rojo.



SD-7251GCEX1Q

- ▶ Botón verde tipo hongo, iluminado, diámetro de 1½".
- ▶ Contacto bipolar de dos direcciones N.A./N.C. de 5A@125V C.A.



SD-7217GWQ

- ▶ Similar al SD-7201GC-PE1, pero con placa color blanco.



Placas inalámbricas de RF

315 MHz Hasta 500 pies *

SD-8202GT-PEQ

Botón para pulsar cuadrado de 2" iluminado, color verde.



SD-8103GT-PEQ

Botón para pulsar cuadrado pequeño e iluminado, color verde.



SD-8201GTPE1Q

Botón para pulsar con tapa tipo hongo color verde, diámetro de 1½".

- ▶ Ideal para instalaciones donde es difícil coloca cables como en paredes de cemento o edificios con ladrillos.
- ▶ Mensajes "EXIT" y "SAL DA" incluidos.
- ▶ Transmisor de RF incorporado y batería incluida.
- ▶ Vida útil de la batería: Hasta 4 años (60 activaciones diarias).



Placas iluminadas

SD-7202GC-PEQ

- ▶ Botón presione para salir con mensaje intercambiable en inglés, francés y español.
- ▶ Botón para pulsar cuadrado de 2" iluminado, color verde.
- ▶ Contactos N.A./N.C. de 10A@125V C.A.



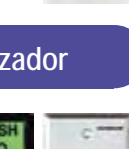
SD-7103GC-PEQ

- ▶ Placa angosta de acero inoxidable.
- ▶ Botón para pulsar verde iluminado (15/16"x11/16"), con LED de 12V C.C. color verde de larga duración.
- ▶ Incluye mensajes intercambiables en inglés, francés y español.



SD-7223GW-LQ

- ▶ Similar al SD-7202GC-PEQ, pero con placa blanca.



Placas con temporizador

SD-7202GC-PTQ

- ▶ Similar al SD-7202GC-PEQ, pero con temporizador.
- ▶ Temporizador incorporado, 1~180 segundos.
- ▶ Salida de audio por zumbador para indicación de estado.



SD-7201GA-PT1

- ▶ Similar al SD-7201GCPE1Q, pero con temporizador.
- ▶ Temporizador incorporado, 1~180 segundos.
- ▶ Salida de audio por zumbador para indicación de estado.



SD-7103GC-PTQ

- ▶ Similar al SD-7103GC-PEQ indicado arriba, pero con temporizador y contactos unipolares de dos direcciones.
- ▶ Temporizador incorporado, 1~180 segundos.
- ▶ Salida de audio por zumbador para indicación de estado.



Resistentes al vandalismo, iluminadas

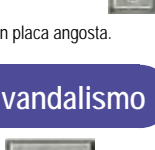
SD-7275SGEX1Q

- ▶ Placa para caja singular, resistente al vandalismo.
- ▶ Botón para pulsar redondo de 1" de diámetro iluminado, color rojo/verde.



SD-7175SGEX1Q

- ▶ Similar al SD-7275SGEX1Q, pero con placa angosta.



Placas resistentes al vandalismo

SD-7204SGEX1Q

- ▶ Placa para caja singular, resistente al vandalismo.
- ▶ Botón para pulsar redondo de 1" de diámetro.
- ▶ Contactos NA/NC.



SD-7104SGEX1Q

- ▶ Similar al SD-7204SGEX1Q, pero con placa angosta.



Placa con temporizador neumático

SD-7213-GSP

- ▶ Botón para pulsar con tapa tipo hongo color verde.
- ▶ Contacto NA/NC con capacidad nominal 5A@125V C.A.
- ▶ Temporizador neumático incorporado, 1~60 segundos.
- ▶ No requiere alimentación.



SD-7113-GSP

- ▶ Igual que el SD-7213-GSP, pero con placa angosta.



SD-7273-SSP

- ▶ Igual que el SD-7213-GSP, pero con un botón para presionar de acero inoxidable y un anillo protector.



SD-7173-SSP

- ▶ Igual que el SD-7113-GSP, pero con un botón para presionar de acero inoxidable y un anillo protector.



SD-7213-RSP

- ▶ Igual que el SD-7213-GSP, pero con un botón rojo para presionar.



Botones piezoeléctricos para presionar

SD-6276-SS1Q

- ▶ Salida singular, resistente al vandalismo.
- ▶ Color programable en campo, rojo o verde.
- ▶ Resistente a la intemperie.



SD-6176-SS1Q

- ▶ Igual que el SD-6276-SSQ, pero con placa angosta.



SD-6276-SSVQ

- ▶ Igual que el SD-6276-SS1Q, pero sólo en inglés, con anulación.



SD-6176-SSVQ

- ▶ Igual que el SD-6176-SS1Q, pero sólo en inglés, con anulación.



Placas R-T-E con botón para presionar

SD-7201KBQ

- ▶ Placa para caja singular.
- ▶ Botón para pulsar color negro.
- ▶ Interruptor N.C.



SD-7101KBPE1Q

- ▶ Angosta, botón para pulsar N.C. color negro.



SD-7101RAEX1Q

- ▶ Angosta, botón para pulsar N.A. color rojo.



*El rango real puede variar de gran forma dependiendo en la instalación y el ambiente de operación.

Detectores de luz de doble haz

E-960-D90Q

Rango a la intemperie:
90 pies (30 m).

E-960-D190Q

Rango a la intemperie:
190 pies (60 m).

E-960-D290Q

Rango a la intemperie:
290 pies (90 m).



Con alineación por rayo láser

- ▶ 10-30 VAC/VDC (non-polarized).
- ▶ Para uso interior o exterior.
- ▶ Salida de alarma NA o NC.
- ▶ Incluye circuito contra vandalismo N.C.
- ▶ Tiempo de interrupción ajustable.
- ▶ Sistema incorporado de alineación con rayo láser para una fácil y rápida instalación.



Detector de luz de haz - multifrecuencia

E-964-D390Q

Rango intemperie:
390 pies (120 m).



4 Frecuencias para
eliminar interferencias.



Con alineación por rayo láser

- ▶ El modelo E-964-D390Q tiene todas las características de los modelos E-960-D90Q, D190Q y D290Q, incluyendo alineación con rayo láser.
- ▶ Incorpora una función de 4 frecuencias (programable) para eliminar la posibilidad de interferencias las cuales son creadas cuando múltiples detectores de luz de haz están muy próximos.

Detectores de luz de 4 haces

E-964-Q165Q

Rango a la intemperie:
165 pies (50m).

E-964-Q330Q

Rango a la intemperie:
330 pies (100m).

E-964-Q495Q

Rango a la intemperie:
495 pies (150m).

E-964-Q660Q

Rango a la intemperie:
660 pies (200m).



Con alineación por rayo láser

- ▶ 12-24 V C.A./V C.C. (sin polaridad).
- ▶ Multi-frecuencia (4 canales seleccionables).
- ▶ Reduce interferencias entre múltiples unidades instaladas en la proximidad.
- ▶ Apto para uso en intemperie, caja con filtro para luz solar apta para uso interior o exterior.
- ▶ Sistema protector de congelamiento con calefactor incorporado.
- ▶ Salida de alarma NA/NC. Circuito contra vandalismo N.C.
- ▶ Instalación fácil y rápida con rayo láser incorporado y sistema de alineación audible.
- ▶ Indicador incorporado de intensidad de alineamiento.



Sensores de cortina / de barrera

E-9611-2B25 Caja negra
2 Rayos, 11 1/4" (29cm) longitud

E-9622-4B25 Caja negra

E-9622-4W25 Caja blanca
4 Rayos, 22 1/2" (57cm) longitud

E-9644-6B25 Caja negra

E-9644-6W25 Caja blanca
6 Rayos, 44 1/2" (113cm) longitud

E-9660-8B25 Caja negra
8 Rayos, 60" (152cm) longitud

E-9680-10B25 Caja negra
10 Rayos, 80" (203cm) longitud

- ▶ Rango: 25 pies (7.5 m) a la intemperie, 50 pies (15 m) en interiores.
- ▶ Para ventanas, portales, tragaluces, etc.
- ▶ Construido en aluminio reforzado.
- ▶ LED indicador de alineación.
- ▶ No se requieren cables de sincronización.
- ▶ Diseño angosto (1 3/16" x 1/8") (34x23 mm).
- ▶ Activación por interrupción de 2 rayos adyacentes o 1 solo rayo (programable).



Sensores de cortina/de barrera de alcance largo

E-9643-4B190Q

4 Rayos, caja negra

E-9679-8B190Q

8 Rayos, caja negra

- ▶ Rango exterior: 196 pies (60m).
- ▶ Rango interior: 393 pies (120m).
- ▶ 10-24 V C.C.
- ▶ Relavador de salida 1A.
- ▶ NA o NC salida de alarma.
- ▶ Tiempo de interrupción ajustable.
- ▶ Calefactor incorporado.
- ▶ Función de 4-frecuencia incorporado.



Sistema de alerta de entrada

E-931CS22RRQ

Rango de 22 pies (6.7 m)

- ▶ Para monitoreo de entradas o indicador de entradas.
- ▶ Sonido "ding-dong" o de sirena si el rayo es interrumpido.
- ▶ Componentes enchufables.
- ▶ No se necesita cableado.
- ▶ Incluye reflector, soporte, adaptador de 9V C.C., accesorios de montaje, campanilla.
- ▶ Contador opcional disponible.



E-931ACC-CQ

▶ Contador para el modelo E-931CS22RRQ.

E-931ACC-SQ

▶ Parlante/campanilla adicional para el modelo E-931CS22RRQ.



Sensores fotoeléctricos por reflexión de haz

E-931-S35RRQ

Rango de 35 pies
(10 metros)

- ▶ Utiliza 12-240V C.C./24-240V C.A.
- ▶ Cableado de fábrica con cable de 6 pies (1.8 metros).
- ▶ Operación de encendido en la oscuridad.
- ▶ Construcción a prueba de intemperie (IP66); construido para uso en interiores/intemperie.
- ▶ Incluye soportes (2) y accesorios de montaje.



E-931-S45RRQ

Similar al E-931-S35RRQ, pero con rango ajustable - hasta 45pies (14m) y ajustable de respuesta tiempo - 5-100ms.



E-931ACC-R2Q

Reflector cuadrado de 2 pulgadas.

E-931ACC-RC1Q

Reflector redondo de 3 pulgadas.

E-931ACC-HR1Q

Cubierta para los reflectores E-931ACC-R2Q o E-931ACC-RC1Q. (Reflector cuadrado de 2")



Sensores fotoeléct. por reflex. de haz polarizados

E-931-S33PRQ

El sensor fotoeléctrico por reflexión de haz polarizado ofrece una confiable detección de objetos brillantes que no podrían detectarse con sensores no polarizados. Rango: 33 pies (10 m).

- ▶ Para automatización en líneas de armado, portones exteriores, puertas de cochera o basculantes.
- ▶ Excelente inmunidad a objetos brillantes que podrían causar activaciones falsas.
- ▶ Opera con 12-250V C.A./C.C.



Detector de haz de luz individual

E-961-S90WQ

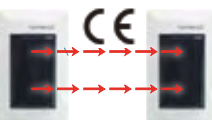
- ▶ Distancia de detección 90 pies (30 metros).
- ▶ IP66 para uso en interiores e intemperie.
- ▶ Se monta plano o a 90° en la pared sin necesidad de soportes adicionales.
- ▶ Ángulo ajustable de las lentes.



Sensor de haz fotoeléct. - montaje al ras

E-932-D33TBQ

Sensor fotoeléctrico de doble haz. Rango: 33 pies (10 m).



E-932-S16RRQ

Sensor fotoeléctrico por reflexión de haz. Rango: 16 pies (5 m).



- ▶ Diseño de montaje al ras.
- ▶ Puede instalarse en caja singular.
- ▶ Apto para entradas, pasillos, oficinas, etc.

Adaptadores de C.A. conmutados enchufables

ST-UV12-S0.5Q 0.5 Amp

ST-UV12-S1.0Q 1 Amp

ST-UV12-S2.0Q 2 Amp

- ▶ Enchufe lateral para facilitar su uso en barras de alimentación.
- ▶ Alimentación de entrada universal 100-240V C.A.
- ▶ Salida regulada 12V C.C.
- ▶ Bajo consumo de alimentación.
- ▶ Cable de 6 pies (1.8 metros) de longitud, conector macho de 2.1 mm (centro positivo).

Se muestra modelo
ST-UV12-S1.0QApropiado
para barras de
alimentación

Fuentes de alimentación lineales -12V C.C.

ST-1212-R0.5A

500mA, regulada

- ▶ Para utilizar en CCTV, alarmas de control de accesos, etc.
- ▶ Cable de 6 pies (1.8 metros), conector macho coaxial con centro positivo de 2.1 mm.



Fuentes de alimentación conmutadas

ST-UV12-S4.0Q 4 Amp

ST-UV12-S5.0Q 5 Amp

- ▶ LED indicador de alimentación.
- ▶ Alimentación de entrada universal 100-240V C.A.
- ▶ Salida regulada 12V C.C.
- ▶ Cable de 6 pies (1.8 metros) de longitud, conector macho de 2.1 mm (centro positivo).
- ▶ Incluye cable para alimentación de C.A. (IEC320-C13).
- ▶ Bajo consumo de alimentación.

LED indicador
de alimentación

Convertidores de voltaje

ST-LA105-TPAQ 0.5 Amp

ST-LA116-TPAQ 1.6 Amp

ST-LA110-TTQ* 1 Amp

ST-LA130-TPQ 3 Amp

- ▶ Entrada: bloque de terminales.
- ▶ Salida: conector de CC (cable flexible de conexión).

*Bloque de terminales.

Modelo #	Voltaje de entrada (CA/CC)	Voltaje de salida (CC)
ST-LA105-TPAQ	12-24	12.6
ST-LA116-TPAQ	12-24	12.6
ST-LA110-TTQ	12-24	5, 12, 24
ST-LA130-TPQ	12-24	5, 12, 24

Nuevo



Nuevo



Nuevo



Reforzador de voltaje

ST-HB105-TTQ

- ▶ Compensa las caídas de voltaje ocasionadas por distancias largas de cables:
- 7-12V C.C. entrada por salida de 12V C.C.
- 12-24V C.C. entrada por salida de 24V C.C.
- ▶ Salida de corriente: 500mA@12/24 V C.C.



Fuentes de alimentación - cargadores

ST-1206-1.5AQ



ST-2406-2AQ



ST-2406-3AQ



ST-2406-5AQ



ST-2406-7AQ



ST-2406-10AQ



ST-2406-2AQ



Convierten la alimentación de entrada de bajo voltaje de C.A. a potencia de salida de bajo voltaje de C.C.

- ▶ Voltaje de salida regulado y filtrado.
- ▶ Protección contra corto circuitos.
- ▶ Cargador de la batería de respaldo incorporado.
- ▶ Intercambia a la batería de respaldo automáticamente en caso de pérdida de alimentación.

ST-2406-10AQ

Modelo #	Voltaje (CC)	Corriente	Corriente (pico)
ST-1206-1.5AQ	6/12	1.5A	2A
ST-2406-2AQ	6/12/24	1.5A	2A
ST-2406-3AQ	6/12/24	2.5A	3A
ST-2406-5AQ	6/12/24	4A	5A
ST-2406-7AQ	6/12/24	7A	7.5A
ST-2406-10AQ	6/12/24	9A	10A

Transformadores de bastidor abierto

ST-UV16-W50Q 16V C.A. /50W

ST-UV16-W100Q 16V C.A. /100W

ST-UV24-W50Q 24V C.A. /50W

ST-UV24-W100Q 24V C.A. /100W

ST-UVDA-W100Q 24/28 V C.A. /100W*

ST-UVDA-W180Q 24/28 V C.A. /180W*

ST-UV28-T350Q 28V C.A. /350W

- ▶ Voltaje dual de entrada: 120/240V C.A., 50/60Hz.
- ▶ Aptos para las series SECO-LARM de fuentes de alimentación/cargadores.
- ▶ Bobinado cubierto para reducir la interferencia electromagnética.



*Voltaje dual de salida: 24V C.A. ó 28V C.A.

Controlador de sirena

SA-006DQ

- ▶ Controlador de sirena con doble entrada de potencia.
- ▶ Dos tonos: continuo y escalonado.
- ▶ Voltaje de operación de 6-12V C.C.



Sirena

SH-532L

- ▶ Tono múltiple de 128db.
- ▶ Tamaño miniatura, 4" de longitud, 3 1/2" de diámetro.
- ▶ 6-12V C.C., consumo de corriente de 1.4A.

A venir!



Temporizadores programables

SA-025Q

- ▶ Se activa por voltaje positivo (+C.C.), cierre de contacto seco, o apertura de contacto seco.
- ▶ Ajustable desde 1 segundo hasta 60 minutos.
- ▶ Relevador de forma C.



SA-026Q

- ▶ Miniatura: 1 1/16"x2 9/32"x5/8" (30x58x16mm).
- ▶ Ajustable de 1 a 180 segundos.
- ▶ Salida de zumbador.
- ▶ Relevador de forma C.



Temporizador anual programable

SA-027Q



- ▶ Temporizador anual 365 días.
- ▶ Operación de 12-24V C.C. / C.A.
- ▶ Dos relevadores forma C, 10A@120V C.A. / 28V C.C.
- ▶ Cada relevador puede ser programado hasta para 50 eventos, total de 100 eventos individualmente programables.
- ▶ 100 eventos programables semanalmente, diariamente o cada hora los 365 días del año.
- ▶ Una entrada de señal por salida en cada relevador (2 en total).
- ▶ La salida puede ser en derivación o momentánea y puede programarse para 1-99 segundos.

Temporizador de 7 días programable

SA-027WQ



- ▶ Temporizador de 7 días.
- ▶ Operación de 12-24 V C.A. / V C.C.
- ▶ Un relevador en forma C NA o NC: 10A@120VCA / 28VCC.
- ▶ Puede programarse para 60 eventos.
- ▶ Una entrada de egreso.
- ▶ La salida puede ser conmutada o momentánea y puede programarse para 1-99 segundos.

Temporizador para retardo de salida

SA-025EQ

- ▶ Operación de 12-24 V C.C.
- ▶ Relevador de control de cierre (SPDT): 10A@24VCC.
- ▶ Relevador de alarma remoto (SPDT): 10A@24VCC.
- ▶ Alarma local, salida aterrizada del transistor.
- ▶ Tres modos de cierre a través de un puente:
 - Estándar (preestablecido)
 - BOCA
 - Temporizado



Nuevo

Marcador por voz

E-920B



Con dos
activadores
NA/NC

- ▶ 2 activaciones NA/NC.
- ▶ 2 canales independientes. Almacena hasta 4 números.
- ▶ Entrega el mensaje de hasta 16 segundos a cada número.
- ▶ Repite el mensaje durante 1 minuto para asegurar que se recibió en su integridad.
- ▶ Batería opcional interna de 9 voltios.
- ▶ Apto para uso mundial debido a su tono de discado universal.

Probadores de batería multipropósito

ST-BT02Q

Probador de batería 6 en 1 de 12V C.C. con LED de continuidad

- ▶ Prueba:
 1. Voltaje
 2. Carga de batería
 3. Caída de voltaje
 4. Polaridad
 5. Fusible PTC
 6. Continuidad



ST-BT02Q mostrado

- ▶ Indica la condición de baterías recargables de tipo gel de 12V C.C.
- ▶ Equipado con carga simulada momentánea.
- ▶ Portátil y fácil de utilizar.

ST-BT03Q

Igual que el ST-BT02Q, pero con probador de 12 o 24 V C.C., incluye un timbre para continuidad auditiva y un faro de LED.

Probador de enclavamiento de alta velocidad

ST-BL01Q

- ▶ Se conecta al panel de alarma para probar fácilmente la continuidad, incluso después que se ha reabierto el circuito.
- ▶ Cuenta con un LED y un indicador de timbre para probar una conexión de forma remota.
- ▶ Prueba de NA o NC.
- ▶ Utiliza una batería integrada de 9V.
- ▶ LED de faro conveniente para guiar su camino.



Cortacircuito de batería baja

ST-BD01Q



- ▶ Previene una gran descarga de la batería de respaldo.
- ▶ Selectable input 12/24 V C.C.
- ▶ Voltaje de cortacircuito y punto de restauración ajustables.
- ▶ Interruptor principal encendido/apagado.
- ▶ LED color verde indicador de alimentación de C.A.
- ▶ LED de dos colores para indicación de C.C.

Contactos magnéticos de conexión rápida

SM-431-T/W / SM-431-T/BR

Conexión rápida
Montaje sobre la superficie.

- ▶ Para circuitos N.C.
- ▶ Bloque de terminales de conexión rápida.
- ▶ Distancia de 1".
- ▶ Disponible en café o blanco.



SM-433-T/W / SM-433-T/BR

Tornillos ocultos, montaje sobre la superficie.

- ▶ Para circuitos N.C.
- ▶ Terminal de tornillos oculto.
- ▶ Distancia de 1 1/4".
- ▶ Disponible en café o blanco.



SM-407-5T

Conexión rápida
Montaje empotrado.

- ▶ Para circuitos N.C.
- ▶ Bloque de terminales de conexión rápida.
- ▶ Distancia de 3/4".
- ▶ Disponible en blanco.



Contactos empotrados

SM-207Q/W / SM-207/BR

- ▶ Montaje a presión N.C. de 3/8" con cables. Distancia de 1".
- ▶ Disponible en café o blanco.



SM-207-5Q/W / SM-207-5Q/BR

- ▶ Tamaño miniatura con montaje a presión N.C. de 3/8" con cables. Distancia de 3/8".
- ▶ Disponible en café o blanco.



SM-207-5L/W / SM-207-5LQ/BR

- ▶ Tamaño miniatura con montaje a presión N.C. de 3/8" con cables. Distancia de 1".
- ▶ Disponible en café o blanco.



SM-207-31

- ▶ Tamaño miniatura con montaje a presión N.C. de 1/4" con cables. Distancia de 1".



SM-207-41

- ▶ Tamaño miniatura con montaje a presión N.C. de 3/8" con cables. Distancia de 1-3/4".



SM-206/W / SM-206Q/BR

- ▶ Montaje empotrado N.C. de 1/4" con cables. Distancia de 1".
- ▶ Disponible en café o blanco.



Contacto para mosquitero

SM-266

- ▶ Montaje en mosquitero súper delgado N.C. con cables. Distancia de 1 1/4".



Contactos autoadherentes

SM-204QW / SM-204/BR

- ▶ Miniatura, montaje autoadherente sobre la superficie N.C. con reborde y cables en el centro. Distancia de 1".



SM-204M -- Imán para SM-204Q/205Q.

SM-205Q/W / SM-205Q/BR

- ▶ Montaje autoadherente sobre la superficie N.C. con reborde y cables en el lateral. Distancia de 1".



SM-204M -- Imán para SM-204Q y SM-205Q.

- ▶ Disponible en café o blanco.

Contactos para puerta basculante

SM-226LQ

- ▶ Para puerta basculante N.C. con soporte tipo "L." Cable de acero inoxidable de 24". Distancia de 2 1/4".



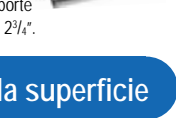
SM-226L-3

- ▶ Para puerta basculante NA/NC con soporte tipo "L." Distancia de 2 3/4".



SM-226RQ

- ▶ Para puerta basculante N.C. con soporte redondo. Cable de 24". Distancia de 2 3/4".



Para montaje sobre la superficie

SM-200Q

- ▶ Montaje sobre la superficie N.C. con terminales de tornillos. Distancia de 3/4". Incluye cubierta.



SM-300Q

- ▶ Montaje sobre la superficie N.A. con terminales de tornillos. Distancia de 3/4". Incluye cubierta.



SM-823 -- Cubierta adicional para las terminales.

- ▶ Disponible en café o blanco.

Contactos para distancias largas

SM-216Q/BR / SM-216Q/GY

- ▶ Montaje sobre la superficie a gran distancia N.C. con terminales de tornillos. Distancia de 2 3/4".



SM-216M -- Imán para SM-216Q.

SM-217Q

- ▶ Montaje miniatura sobre la superficie a gran distancia N.C. con terminales de tornillos ocultos. Distancia de 2".



Accesorios para contactos magnéticos

SM-852L

- ▶ Soporte tipo "L" de aluminio para SM-226LQ.



SM-831

- ▶ Imán Alnico 5, 1 1/4"x1/4" de diámetro.



SM-841

- ▶ Imán Alnico 5, 1 5/8"x3/8" de diámetro.



SM-851

- ▶ Soporte de aluminio tipo "Z" apto para SM-216Q.



Interruptores de llave (N.A., gire para cerrar)

Serie SS-090

- Dos terminales, unipolar de una sola dirección con derivación.
- Se mantiene en encendido-apagado, la llave se puede sacar en cualquiera de las dos posiciones encendido y apagado.
- Cuando ordene, especifique el número de llave.



SS-090-1H0

- Similar al SS-090, pero la llave sólo se puede sacar estando en la posición de apagado (Solo la llave #1300).



Serie SS-095

- Dos terminales, unipolar de una sola dirección, momentáneo.
- Se mantiene apagado, el resorte hace regresar de encendido), la llave se puede sacar sólo en apagado.
- Cuando ordene, especifique el número de llave.



SS-092-2A0

- Dos Interruptores internos unipolares de una sola dirección, uno siempre en la posición encendido, uno siempre en la posición apagado (Solo la llave #1300).

Serie SS-090KN

- Llaves adicionales. Especifique el número cuando realice el pedido.

Consulte la página 14 para ver la tabla de número de llave.

Detectores e interruptores

SS-078Q

- Botón de pánico N.A. con enclavamiento.

SS-077Q

- Botón de pánico N.C. con enclavamiento.

SS-040Q/BR / SS-040Q/W

- Sensor de vibración/impacto N.C.
- Sensibilidad ajustable.
- Disponible en café o blanco.



SS-072Q

- Interruptor contra robo N.A.



SS-073Q

- Interruptor contra robo N.C.



SS-074Q

- Interruptor sostenible momentáneo de dos botones N.A.



SS-075Q

- Botón de "EMERGENCIA" N.A.

SS-075C-PEQ

- Contacto momentáneo de emergencia y presione para salir NA o NC (seleccionable).
- Incluye 3 etiquetas.



SS-076Q/SW / SS-076/GY

- Interruptor conmutador.
- Disponible en gris o blanco.



SS-032Q/RD Botón rojo N.A.

SS-033Q/BK Botón negro N.C.

SS-202UL

Bloque de conexión de lámina



Luces estroboscópicas

SL-126Q

Para utilizar con 6 a 12 V C.C.

SL-126-A24Q

Para utilizar con 6 a 24 V C.C.

Fácil conexión con 2 cables para 6V a 12V C.C. ó 6V a 24V C.C.



- Ideal para uso "informativo" en alarmas caseras contra delincuentes.
- La polaridad incorrecta no puede dañar el circuito o drenar corriente.
- Bajo consumo de corriente con una larga vida de operación de más de 300 horas continuas (2,000,000 destellos).
- Selección de lentes ámbar, azul, transparente o rojo.
- Los lentes están fabricados con acrílico resistente de alto impacto, carcasa de plástico ABS resistente a grandes impactos.
- SL-126LQ – Lentes adicionales para el SL-126 y SL-126-A24. Selección de ámbar, azul, transparente o rojo.

LEDs estroboscópicos

SL-1301-BAQ Tira de 5 unidades (20 LEDs)

SL-1301-BBQ Tira de 10 unidades (40 LEDs)



- Disponible en cinco colores: ámbar, azul, transparente, verde, o rojo.
- LEDs estroboscópicos que ofrecen una larga vida útil y generan menos calor.
- Velocidad de destello ajustable.
- Programable para modo estroboscópico destellante o baliza rotativa (seis diferentes formas de destello).

Tiras de LEDs de 12 pulgadas

SL-S212



- Disponible en 4 colores: blanco, rojo, azul o amarillo.
- Tiras de 12 LEDs para instalaciones informativas o de decoración.
- Operación de 12V C.C.
- Cada tira puede ser cortada en diferentes longitudes dependiendo de la aplicación.
- Las tiras pueden ser interconectadas ofreciendo máxima flexibilidad.
- Connect up to 30 strips in series.
- Requires one power connector (SL-SAS-PC1Q), sold separately.
- Accesorios opcionales:
 - SL-SAS-PC1Q Conector para alimentación
 - SL-SAS-SH1Q Sujetador para tira de LEDs
 - SL-SAS-EC1Q Tapa de extremo



LEDs de alta intensidad

SL-1311-MA

Exterior

Nuevo

Cuatro LEDs de 1W de alta intensidad

- Disponible en cuatro colores: ámbar, transparente, azul o rojo.
- Operación de 10-30V C.C.
- 19 formas de destello programables.
- Hasta 15 unidades sincronizadas.



Detector de ruptura de vidrio

ENFORCER 190

- Discriminador de audio.
- Diseño patentado detecta el audio de alta frecuencia generado por la ruptura de vidrio, filtrando el ruido del medio ambiente.
- Montado en el techo, protege un radio de 25 pies.
- Protege 45 pies hacia el frente y 25 pies a cada lado.
- 2A dry contact relay.



Zumbador

SH-504Q

- Zumbador miniatura electrónico de 85dB.
- 5-15V C.C., montaje en la superficie o montaje en un orificio de 3/4" (19 mm) del panel de alarma o placa remota.
- Bajo consumo de corriente de 35mA@12V C.C.



Boards para relevadores

SR-2224-C5Q

- Relevador de 5 Amp, bipolar de dos direcciones, de forma C.
- Opera con 6/12/24V C.C.
- LED indicador de alimentación.
- Larger terminal blocks for easy installation.
- Small size, easily fits inside alarm panel enclosures.



SR-1212-C7ALQ

- Alta sensibilidad, voltaje bajo de activación.
- Relevadores de 2A, DPDT, de forma C.
- Operación de 12/24 VCC.
- El LED indica la alimentación.
- Large terminal blocks for easy installation.
- Small size, easily fits inside alarm panel enclosures.



SR-1212-C2ALQ

- Consumo de corriente bajo: 15mA.
- Relevador de 2A, DPDT, de forma C.
- Operación de 1.5-24 V C.C.
- LED indica alimentación.
- Bloques de terminales grandes para instalación grande.
- Tamaño pequeño, se adapta fácilmente en cerramientos de paneles de alarmas.



Balún VGA pasivo

MVE-SV010Q



- ▶ Transmite una señal VGA sobre cable Cat5e/6.
- ▶ Para utilizars con computadoras personales, DVR, etc. con salida VGA para CRT, monitores LED o proyectores VGA.
- ▶ Rango de hasta 443 pies (135 metros).
- ▶ Dispositivo pasivo. No requiere alimentación.
- ▶ Se vende en pares.

Nuevo



Balún para componente - video

MVE-PC015Q

- ▶ Transmite señales de video YPbPr o RGB.
- ▶ Cuatro conectores RCA a conector hembra RJ-45.
- ▶ Apto para señal HDTV (480i/480p/720i/720p/1080i/1080p) a una distancia de hasta 900 pies (300 m) @480i o 160 pies (50 m) @1080p.
- ▶ Operación pasiva, no requiere alimentación.
- ▶ Apilable o para montaje en la pared.
- ▶ Audio digital o infrarrojo pasante programable.



MVE-PCW15Q

- ▶ Similar al modelo MVE-PC015Q, pero versión para placa de pared.



Extensores VGA activos

MVD-V1501-1Q

Extensor VGA 1 entrada, 5 salidas



MVD-V1201-1Q

Extensor VGA 1 entrada, 2 salidas

- ▶ Transmite señales VGA desde una sola fuente a múltiples monitores CRT o LCD o proyectores VGA.
- ▶ Extiende el rango VGA hasta 984 pies (300 m) sobre un cable Cat5e/6.
- ▶ Admite resolución de hasta 1920x1200.
- ▶ Cada unidad incluye un transmisor y un receptor.
- ▶ Disponibilidad de receptor adicional modelo MVD-V1101-1RQ.
- ▶ Adaptador de alimentación 5V C.C. (incluido).



Nuevo

MVD-V1101-1RQ

- ▶ Receptor adicional para el modelo MVD-V1501-1Q y MVD-V1201-1Q.
- ▶ Adaptador de alimentación 5V C.C. (incluido).

Nuevo



Convertidor DVI/VGA

MVA-DV01

Convertidor DVI/VGA



- ▶ Convierte señal DVI (digital) a una señal VGA (analógica).
- ▶ Alimentado (incluye un adaptador de 5VCC).



Convertidor VGA/DVI

MVA-VD01

Convertidor VGA/DVI



- ▶ Convierte señal VGA (analógica) a señal DVI (digital).
- ▶ Alimentado (incluye un adaptador de 5VCC).



Componente de video y audio digital

MVA-EH01Q

Componente de video + audio digital a convertidor HDMI.



Entrada de componente de video (y audio digital) a señal de salida HDMI. Presentación visual de cualquier fuente de componente de video en un monitor HDMI.

- ▶ Entrada: 4 conectores RCA (3 para componente de video y 1 para audio digital).
- ▶ Salida: Conector hembra HDMI.
- ▶ Admite HDTV con resolución de hasta 1080p.
- ▶ Adaptador de alimentación 5V C.C. (incluido).



Balunes para audio

MAE-P115-01Q

Balún para audio analógico.



- ▶ RCA a bloque de terminales.
- ▶ Transmite audio a una distancia de 1,000 pies (300 m) sobre cable de par trenzado no apantallado (UTP) Cat5e/6.
- ▶ Conectores bañados en oro.

MAE-P127-01Q

Balún enchufable para audio analógico.

- ▶ Fácil conexión y desconexión de placas en la pared o paneles de interconexión.
- ▶ RCA a conector hembra RJ-45.



MAE-P337-01Q

Balún para estéreo (3.5 mm) con conector macho miniatura.

- ▶ Transmite audio sobre cable de par trenzado no apantallado Cat5e/6 desde un conector macho miniatura estéreo.
- ▶ Conector macho miniatura estéreo en cable flexible de conexión de 6" (15 cm) a conector hembra RJ-45.
- ▶ Transmite audio a una distancia de 2,500 pies (700 m) sobre cable de par trenzado no apantallado (UTP) Cat5e/6.
- ▶ Conectores bañados en oro.



Extensores DVI activos

MVE-AD01Q

DVI Extender



- ▶ Transmite DVI sobre un Cat5e/6 cable.
- ▶ Hasta 1080p.
- ▶ Hasta rango 160ft (50m).
- ▶ Powered on both ends (dos 5VDC adaptadores incluido).



HDMI sobre cable Cat5e/6

MVE-AH010Q



- ▶ Conecta equipos HDMI utilizando cables de par trenzado no apantallado de bajo costo Cat5e/6.
- ▶ Opera con imágenes de video en movimiento y señales de audio a una distancia de hasta 195 pies (60 m).
- ▶ HDMI sobre Cat5e/6 sin pérdida de señal.
- ▶ Admite 480i/480p/576i/576p/720p/1080i/1080p.
- ▶ Equalización y función reforzadora de señal incorporadas.
- ▶ Auto ajuste de equalización y amplificación para eliminar retroalimentación.
- ▶ Tamaño compacto.
- ▶ Incluye fuente de alimentación de 5V C.C.
- ▶ Admite DDC, EDID y detección de inserción en caliente.

HDMI sobre Cat5e/6 para placa de pared

MVE-AHW1Q



- ▶ Activo.
- ▶ R pasante.
- ▶ Transmite HDMI sobre cable dual Cat5e/6.
- ▶ Rango hasta 164 pies (50 m).
- ▶ Resolución hasta 1080p.

Convertidores de video/audio a HDMI

MVU-SH01



Convertidor de video compuesto y video S y audio a HDMI



- ▶ Entrada:
 - Video S (1.0Vp-p 75).
 - Compuesto (NTSC/PAL, 1.0Vp-p 75, RCA).
 - Audio (estéreo L/R, RCA).
- ▶ Salida:
 - HDMI (seleccionable a 720P o 1080P).
 - Audio (salida estéreo de 3.5 mm).
- ▶ Incluye un adaptador de 5VCC.

Cable óptico y HDMI

MC-1101-09FQ

Cable color negro cromado



- ▶ Longitud de 9 pies (3 m).
- ▶ HDMI tipo A a Tipo A.
- ▶ 28AWG OFD: 7.5.
- ▶ Conector bañado en oro.
- ▶ Disponibilidad de versiones de cables con ángulo de 90°.

Acopladores HDMI

MC-2201Q



El acoplador ENFORCER modelo MC-2201Q se utiliza para unir dos cables HDMI. Posee contactos bañados en oro para ofrecer fiabilidad y larga vida útil.

- ▶ Para unir dos cables HDMI.
- ▶ Contactos bañados en oro.
- ▶ Compatible con todos los cables HDMI de 19 clavijas, compatible con HDCP.

MC-2101Q



- ▶ Similar al modelo MC-2201Q, pero rota 180°.
- ▶ Apto para instalar cables HDMI en sitios de espacio reducido.

HDMI sobre cable unipolar Cat5e/6

MVE-AH020Q



- ▶ Conecta equipos HDMI utilizando cable de par trenzado no apantallado de bajo costo Cat5e/6.
- ▶ Opera con imágenes de video en movimiento y señales de audio a una distancia de hasta 164 pies (50 m).
- ▶ HDMI sobre Cat5e/6 sin pérdida de señal.
- ▶ Admite 480i/480p/576i/576p/720p/1080i/1080p.
- ▶ Equalización y función reforzadora de señal incorporadas.
- ▶ Auto ajuste de equalización y amplificación para eliminar retroalimentación.
- ▶ Tamaño compacto.
- ▶ Incluye fuente de alimentación de 5V C.C.
- ▶ Admite DDC, EDID y detección de inserción en caliente.

Matriz HDMI

MVM-H4201-1Q

4 Entradas, 2 salidas

MVM-H4401-1Q

4 Entradas, 4 salidas



- ▶ Soporta resoluciones de hasta de 1080p.
- ▶ Transferencia de IR para soporte de control remoto.
- ▶ Puede montarse en un escritorio o en la pared.
- ▶ Tamaño compacto: 11"x6.3/16"x1.8" (280x157x28 mm).

Adaptador IR para HDMI

MVM-R4201-1Q

4 Entradas, 2 salidas

MVM-R4401-1Q

4 Entradas, 4 salidas



- ▶ Añade transferencia de IR a dispositivos HDMI.
- ▶ Puede utilizarse con extensores HDMI, interruptores y matrices.
- ▶ Conveniente para aplicaciones donde la fuente del HDMI no se encuentra cerca del monitor.

Extensores inalámbricos de HDMI

MVE-WH010Q

1 Entrada, 1 salida

MVP-AH4101-0Q

4 Entradas, 1 salida



- ▶ Transmite HDMI de forma inalámbrica desde una fuente a un monitor hasta una distancia de 98 pies (30 metros).
- ▶ Soporta resoluciones de hasta de 1080p.
- ▶ La señal puede pasar a través de paredes.
- ▶ Transferencia de R para soporte de control remoto.
- ▶ Puede montarse en la pared.

Repetidor HDMI

MVR-HH01Q



- ▶ Extiende video de alta definición y audio digital a una distancia de hasta 115 pies (35 m).
- ▶ Admite video de alta definición de hasta 1080p.

Conmutador HDMI

MVS-H4101-0Q



- ▶ Conmuta fácilmente entre una de las cuatro fuentes HDMI por medio de un control remoto o un botón pulsador.
- ▶ HDTV: resolución de hasta 1080p.
- ▶ Conectores bañados en oro 24K.
- ▶ Incluye control remoto R.

Sistemas de seguridad para vehículos
E-100LB Alarma básica.

El sistema de alarma básica posee las características más deseadas incluyendo dos controles remotos delgados de RF con 4 botones, relevador para destello de luces de estacionamiento, y salidas para asegurar las puertas y desactivar el arranque.

- ▶ Dos controles remotos de RF con 4 botones.
- ▶ Salida para asegurar las puertas (+/-).
- ▶ Salida para desactivar el arranque.
- ▶ Destello de luces de estacionamiento (relevador incorporado).
- ▶ Sensor de impacto de dos etapas (patentado).
- ▶ Sirena multitono 128dB.
- ▶ LED de 5 funciones.
- ▶ Botón pulsador multifunción.
- ▶ Múltiple programación de funciones.


E-300L Alarma de 3 canales con amplias características.

- ▶ Dos controles remotos de RF con 3 botones.
- ▶ Sensor de ruptura de vidrio de dos etapas con micrófono remoto.
- ▶ Sensor de impacto de dos etapas.
- ▶ Relevador incorporado para desactivación del arranque.

Características adicionales incluye relevador incorporado para destello de luces de estacionamiento, salida para asegurar/desbloquear las puertas (+/-) y supervisión de luz interior.

El control remoto es delgado y durable, y se utiliza para armar/desarmar, eliminación de chirrido, puenteo de zona y sensor, así como también de pánico.


CBA® 33 Alarma autónoma para vehículo.

- ▶ Dos controles de RF remotos de 2 botones: Arman/desarmar a una distancia de hasta 200 pies (60 m). Protección contra pánico. Armado/desarmado silencioso. Puenteo remoto de zona defectuosa y sensor de impacto.
- ▶ Sensor de impacto de doble estado incorporado (patentado).
- ▶ LED de 5 funciones indica armado, desarmado, valet, modo de aprendizaje y recepción RF.
- ▶ Desarme de emergencia/valet.
- ▶ Activación instantánea.
- ▶ Protección por sensor de corriente.
- ▶ Capacidad de batería de respaldo.


Sistema de ingreso sin llave
SLI® 840 Alarma/sistema de ingreso sin llave de alta superioridad.

La alarma perfecta para cualquier aplicación de seguridad en vehículos. Utilízelo como sistema de ingreso sin llave o como alarma completa de múltiples características.

- ▶ Dos controles remotos de RF "Icon" con 4 botones.
- ▶ Salidas para asegurar puertas (+/-)
- ▶ Salida para desactivar el arranque.
- ▶ Destello de luces de estacionamiento (relevador incorporado).
- ▶ Salida para supervisión de luz interior.
- ▶ Sensor de impacto de dos etapas (patentado).
- ▶ Sirena multitono 128dB y salida separada para bocina.
- ▶ LED de 7 funciones.
- ▶ Botón pulsador multifunción.
- ▶ 13 funciones programables.


SLI-820R Alarma de actualización de entrada sin llave


- ▶ Convierte fácilmente la mayoría de los sistemas fabricados de entrada sin llave a alarmas completas de vehículo.
- ▶ Entrada de desarmar evita que los ladrones usen el interruptor del coche para desactivar la alarma.
- ▶ Sensor de impacto de doble estado incorporado.
- ▶ Relevador de luz de estacionamiento incorporado.
- ▶ Salida de inutilización de arranque.

Accesorios para vehículos
SLI® 259A

Sensor microonda de dos etapas.

- ▶ Ideal para vehículos con techo de paño o abierto, o techo corredizo.
- ▶ Protección de dos etapas — Sirena tipo chirrido si se viola la zona exterior (si alguien se acerca demasiado al vehículo), activación de la alarma si se viola la zona interior (robo o intento de vandalismo).


SS-052B Sensor electromagnético de impacto de dos etapas.

- ▶ Protección de dos etapas — Sirena tipo chirrido si se toca levemente el vehículo, activación de la alarma en caso de robo o intento de vandalismo.


SS-051ME

Sensor de ruptura de vidrio de dos etapas.

- ▶ Incluye microfono remoto con cable de 3 pies de longitud de fácil montaje y encubrimiento en el interior del vehículo.
- ▶ Protección de dos etapas — Sirena tipo chirrido si se toca levemente la ventanilla, activación de la alarma en caso de robo.


SR-5201R

Interfase para cerradura eléctrica de puerta.

- ▶ Permite que prácticamente cualquier alarma pueda controlar casi cualquier cerradura eléctrica para asegurar/desbloquear puertas.
- ▶ Incluye dos relevadores aptos para servicio pesado de 30A, con sus conexiones, diodos de protección y supresores de ruido/sobretensiones.


X-187-037-1SC

Relevador.

- ▶ Relevador para automóvil de servicio pesado SPDT, 12V, 30A/40A.


SS-066TL

Conmutador de clavija.

- ▶ Conmutador de clavija estilo europeo.


SS-061LSN

Conmutador de clavija.

- ▶ Cuerpo largo de acero de servicio pesado con cilindro de fibra de vidrio y terminal de contacto de acero inoxidable, patentado.


Inmovilizadores
SLI® 762FP-ISS

Inmovilizador con llave por contacto.

El inmovilizador con llave por contacto combina la alta seguridad con la conveniencia de un sistema de armado completamente pasivo. Para armar, apagar la ignición. 30 segundos después, se deshabilitan hasta dos circuitos eléctricos del vehículo. Para desarmar el sistema, inserte momentáneamente la llave por tacto en el receptáculo para la llave por tacto. Ahora, usted tiene 30 segundos para arrancar el vehículo o se vuelve a activar el inmovilizador.

- ▶ Suministro de dos llaves por tacto con cada unidad.
- ▶ Receptáculo con iluminación posterior de elegante diseño.
- ▶ LED indicador de estado - destellante. Indica inmovilizador armado, desarmado, modo de aprendizaje de código y anulación de valet.


SLI® 762PP-ISS

Inmovilizador pasivo de proximidad.

El inmovilizador pasivo de proximidad elimina los inconvenientes de recordar cuándo y cómo operar el sistema de seguridad de un vehículo. Simplemente colocando este control especial en el llavero habilita al sistema para que proteja el vehículo.

- ▶ Dos relevadores en la plaqueta desactivan el arranque, la ignición o la bomba de combustible.
- ▶ Modo de prueba en instalación ayuda a determinar la mejor posición para la bobina de sensorado.
- ▶ Incluye LED con contacto enchufable para indicación de estado.
- ▶ No requiere interruptor para valet.



¡El Catálogo completo de productos de seguridad de SECO-LARM de 120 páginas ya está aquí!

- **¡Más de 100 nuevos productos!**
- **120 páginas.**
- **Todo a color.**

Para solicitar una copia del catálogo o para incluirse en la lista de correo electrónico de SECO-LARM, copie esta página y envíela por fax al 949-261-7326, o envíe un correo para solicitarlo a sales@seco-larm.com



Nombre de la compañía: _____

Atención a: _____

Dirección: _____

Ciudad: _____

Estado/provincia: _____

Código postal: _____

País: _____

Correo electrónico: _____

Página de internet: _____

Teléfono: _____

Fax: _____



SECO-LARM®

16842 Millikan Avenue
Irvine, CA, 92606
EE.UU. y Canadá: (800) 662-0800
California e internacional: (949) 261-2999
Fax: (949) 261-7326
info@seco-larm.com
www.seco-larm.com

2012

Más de 100
nuevos productos **Nuevo**
para 2012

Para el catálogo completo de 120 páginas, por favor de contactara SECO-LARM.



Inalámbrico • Acceso • CCTV y accesorios • DVRs • Sensores • Seguridad • Audio/Video • Seguridad de vehículos

ENFORCER®

Productos de seguridad

Para todas sus necesidades de seguridad

Cámaras domo • Cámaras DNR • Cámaras bala • DVRs de red H.264 • Cámaras PTZ • Cámaras especializadas • Cámaras de montaje al ras • Fuentes de alimentación para CCTV • Fuente de alimentación para montaje en bastidor • Balunes de video • Concentradores de balunes • Accesorios VGA • Distribuidores de video • Amplificadores de video • Transmisores y receptores RF • Cerraduras electromagnéticas • Fuente de alimentación • Control de acceso • Teclados numéricos • Cerradura eléctrica de seguridad • Pestillos eléctricos • Interruptores de llave • Sensores sin tocar • Barra presione para salir • Video-interfono para puerta • Placas de solicitud de salida • Placas con temporizador neumático • Sensores fotoeléctricos • Sistema de alerta de entrada • Transformadores de bastidor abierto • Temporizadores programables • Marcador por voz • Detectores e interruptores • Luces estroboscópicas • Módulos de LED • Tiras de LEDs • Detector de ruptura de vidrio • Botones de "EMERGENCIA" • Contactos magnéticos • Accesorios de componente • Accesorios HDMI • Sistemas de seguridad para vehículos • Mucho, mucho más...



Los sistemas de seguridad y los accesorios de SECO-LARM están protegidos por las siguientes patentes:

Núms. de patentes de los Estados Unidos 7800644, 7164357, 6109110, 5760680, 5751072, 5739749, 5648754, 5483225, 5473305, 5298879, 5216407, 5084697, 4980666, 4975678, 4926160, 4835518, 4810998, 4781631, 4706064, 4700332, 4679033, 4550229, 4546629, 4543568, 4507945, D485774, D479708, D350494, D319196, D314791

Núms. de patentes de Taiwán 158210, 133076, 118811, 116977, 105843, 100701, 94510, 89463, 86123, 84396, 76872, 75669, 66042, 61565, 59176, 56767, 52421, 50612, 46459, 43239, 40938, 40244, 39225, 37977, 37422, 35025, 33687, 33261, 33201, 32844, 32435, 32409, 31633, 30905, 30897, 30432, 30060, 28883, 28112, 26690, 24477, 23474, 22073, 21111, 20786, 20380, 19593, 18971, 17724, 16672, 16021, 15469, 14658, 12398, 11699, 9191, 3724, M335856, M328028, M319465, M319309

Núms. de patentes del Reino Unido 2279792, 2271009, 2215895, 2179482, 2177797, 2177529, 2141480, 2036522, 1041888

Núms. de patentes de Alemania 29600370.0, G9203004.1, G9203003.3, G9212809.2

Núms. de patentes de Hungría 85927 Núms. de patentes de Suecia 9202706.9

Núms. de patentes de Japón 1882619 Núms. de patentes de Corea 35097, 32332

Núms. de patentes de China ZL200720126532.5, ZL200620113040.8, ZL03311103.0, ZL02305808.0, ZL97312768.6, ZL96249150.0, ZL95201587.0, ZL94300564.7

Están pendientes otras patentes internacionales.

Derechos reservados 2011 SECO-LARM U.S.A., Inc. Todos los derechos reservados.



¡Calidad en la que usted puede confiar!

Cualquiera puede hablar de calidad, ¿pero pueden estar seguros que los productos que compran mantienen una calidad constante, pedido tras pedido? El sistema de administración de control de calidad de SECO-LARM cumple con todos los requerimientos de ISO 9001, la medición de calidad mundialmente aceptable.

ISO 9001 no es otra teoría de control de calidad. Un sistema de administración de calidad certificado conforme con ISO 9001 asegura que SECO-LARM puede suministrar productos en forma continua que cumplen con sus requerimientos de calidad.

ISO 9001: Administración de calidad de clase mundial ofrecida por un proveedor de clase mundial de productos de seguridad.

La política de SECO-LARM es de desarrollo y mejora continua. Por tal motivo, SECO-LARM se reserva el derecho de cambiar las especificaciones sin previo aviso. SECO-LARM no es responsable por errores de impresión.



CEA
Consumer Electronics Association



AFA
American Fence Association



ORDER PART#AD-CAT-EBME
2012mini catalog_cover1109.cdr